



**ГЛАВГОСЭКСПЕРТИЗА  
РОССИИ**

# **ОСОБЕННОСТИ ПРОВЕДЕНИЯ ГОСУДАРСТВЕННОЙ ЭКСПЕРТИЗЫ РЕЗУЛЬТАТОВ ИНЖЕНЕРНО-ЭКОЛОГИЧЕСКИХ ИЗЫСКАНИЙ**

**ОТДЕЛ ИЗИ УПРАВЛЕНИЯ ЭКОЛОГИЧЕСКОЙ  
ЭКСПЕРТИЗЫ**



**ГЛАВГОСЭКСПЕРТИЗА  
РОССИИ**

## **ПРОГРАММА:**

- 1. СОВРЕМЕННОЕ ЭКОЛОГИЧЕСКОЕ СОСТОЯНИЕ КОМПОНЕНТОВ ОКРУЖАЮЩЕЙ СРЕДЫ (РАСТИТЕЛЬНОСТЬ, ЖИВОТНЫЙ МИР, ПОЧВЕННЫЙ ПОКРОВ)**
- 2. СВЕДЕНИЯ О ТЕРРИТОРИЯХ С ОСОБЫМИ УСЛОВИЯМИ ИСПОЛЬЗОВАНИЯ ТЕРРИТОРИИ (СПРАВКИ УПОЛНОМОЧЕННЫХ ОРГАНОВ)**
- 3. ВОПРОСЫ, ВОЗНИКАЮЩИЕ ПРИ ЭКСПЕРТИЗЕ СМЕТНОЙ ДОКУМЕНТАЦИИ**
- 4. ДИСКУССИЯ**



**ГЛАВГОСЭКСПЕРТИЗА  
РОССИИ**

# СОВРЕМЕННОЕ ЭКОЛОГИЧЕСКОЕ СОСТОЯНИЕ КОМПОНЕНТОВ ОКРУЖАЮЩЕЙ СРЕДЫ.

## ИССЛЕДОВАНИЕ РАСТИТЕЛЬНОГО ПОКРОВА И ЖИВОТНОГО МИРА

**ПАПУНОВ ДМИТРИЙ ВАЛЕРЬЕВИЧ**

Начальник отдела инженерно-экологических изысканий  
канд. геогр. наук

### Основные ошибки:

➤ Отсутствие геоботанических карт

➤ Масштаб геооботанической съемки не соответствует масштабу выпускаемого графического материала

➤ Отсутствие исчерпывающих сведений о редких и охраняемых видах: «Краснокнижные виды во время изысканий не обнаружены»

### Требования к описанию раст. покрова:

➤ Характеристики растительных сообществ, в т.ч.

- грамотное название;
- доминирующие и второстепенные виды;
- описание горизонтальной и вертикальной структуры сообществ;
- количественные характеристики: сомкнутость крон, проективное покрытие, обилие и др.
- наличие лекарственных, редких и охраняемых видов;
- антропогенная нарушенность сообществ;
- фотофиксация

➤ Соотношение площадей доминирующих фитоценозов в границах участка реализации проектных решений

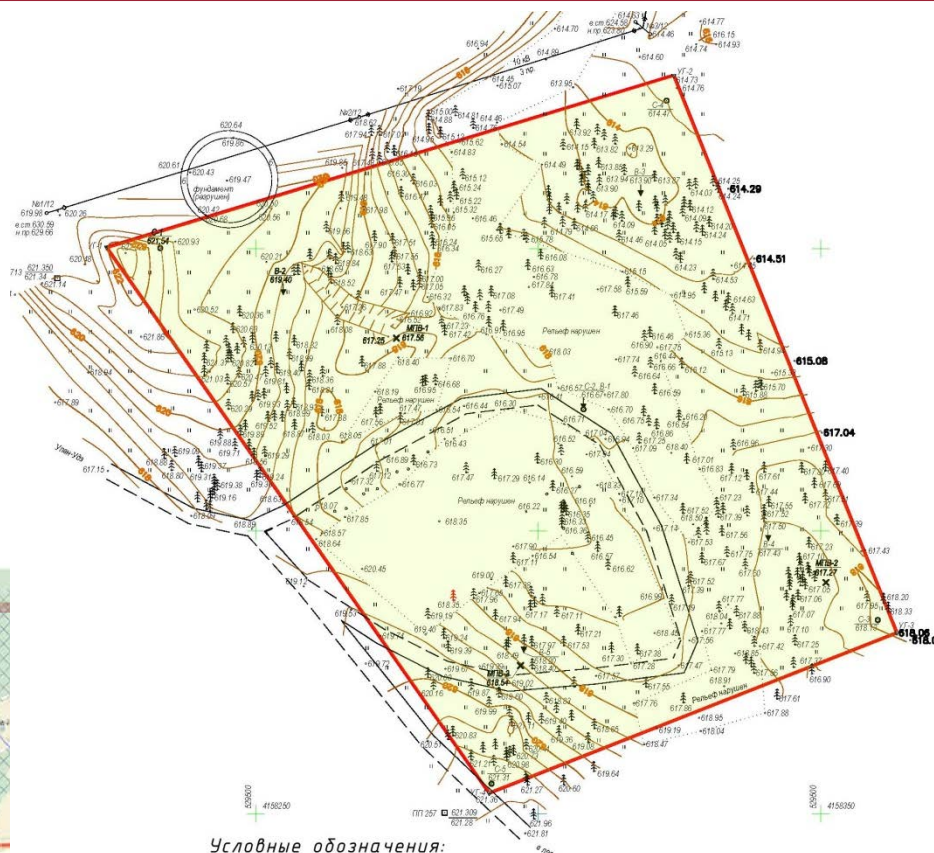
# Растительный покров. Графические материалы. Основные ошибки.

## Основные ошибки в графических материалах:

➤ Отсутствие геоботанических карт

➤ Масштаб съемки не соответствует масштабу выпускаемого графического материала

Карта-схема животных и растительных сообществ



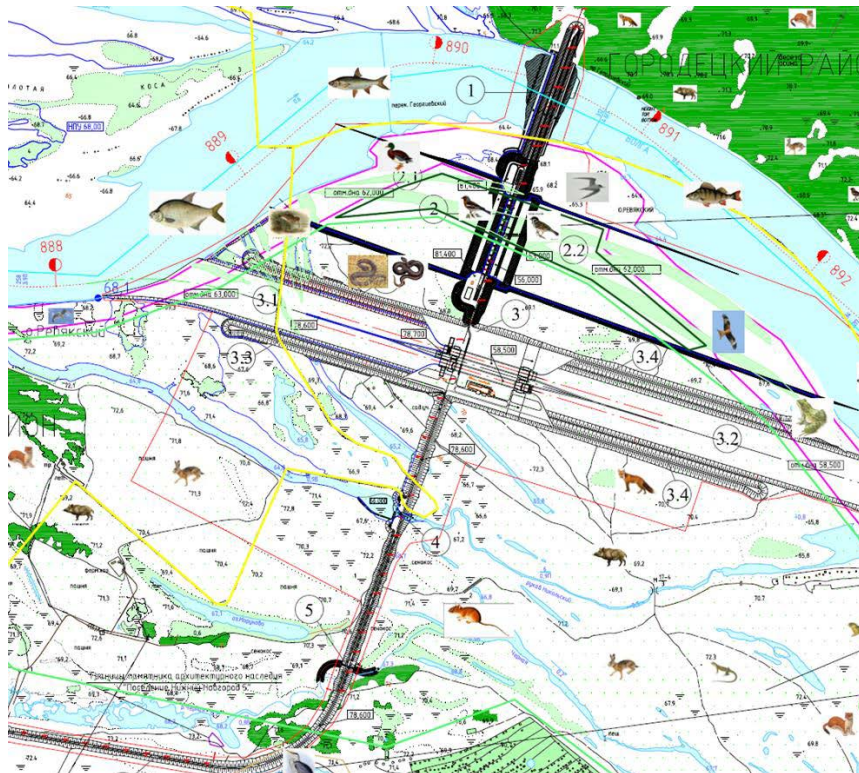
Условные обозначения:

- границы отведённого земельного участка под строительство
- хвойные деревья: сосна  $\varnothing$  до 32 см (359 шт.)
- луговая растительность высотой до 1 м

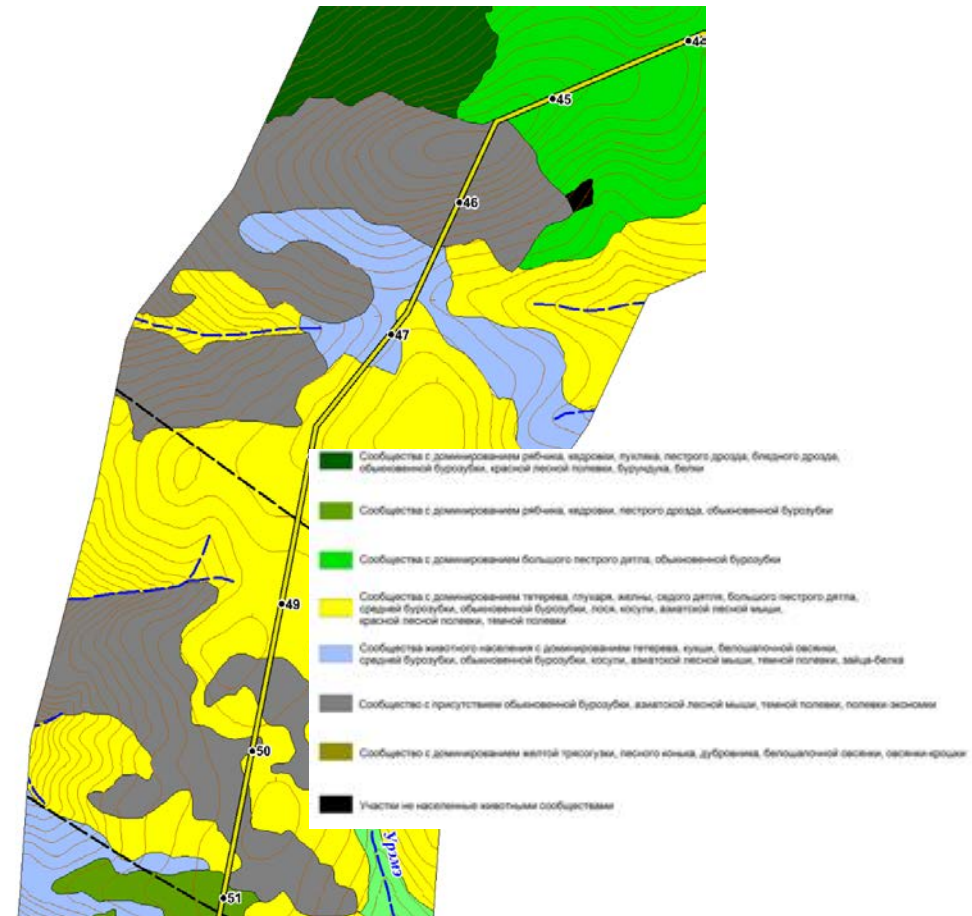
### Текстовая часть

- *Аннотированный список животных по классам*
- *Описание животных по типам местообитаний*
- *Описание животных по типам местообитаний*
- *Плотность особей*
- *Сроки, когда животные наиболее уязвимы*
- *Пути миграций*
- *Условия обитаний птиц (гнездящиеся, пролетные и т.д.)*
- *Сведения по ихтиофауне (список видов, участки нагула и нереста, зимовальные ямы)*

## Как не надо



## Как надо





**ГЛАВГОСЭКСПЕРТИЗА  
РОССИИ**

## ИССЛЕДОВАНИЕ РАСТИТЕЛЬНОГО ПОКРОВА И ЖИВОТНОГО МИРА. МОРСКАЯ АКВАТОРИЯ

**ПАПУНОВ ДМИТРИЙ ВАЛЕРЬЕВИЧ**

Начальник отдела инженерно-экологических изысканий  
канд. геогр. наук



### Основные ошибки:

➤ Устаревшие данные по исследованию планктона

➤ Отсутствие сведений о фито и зообентосных сообществах

➤ Отсутствие графических материалов

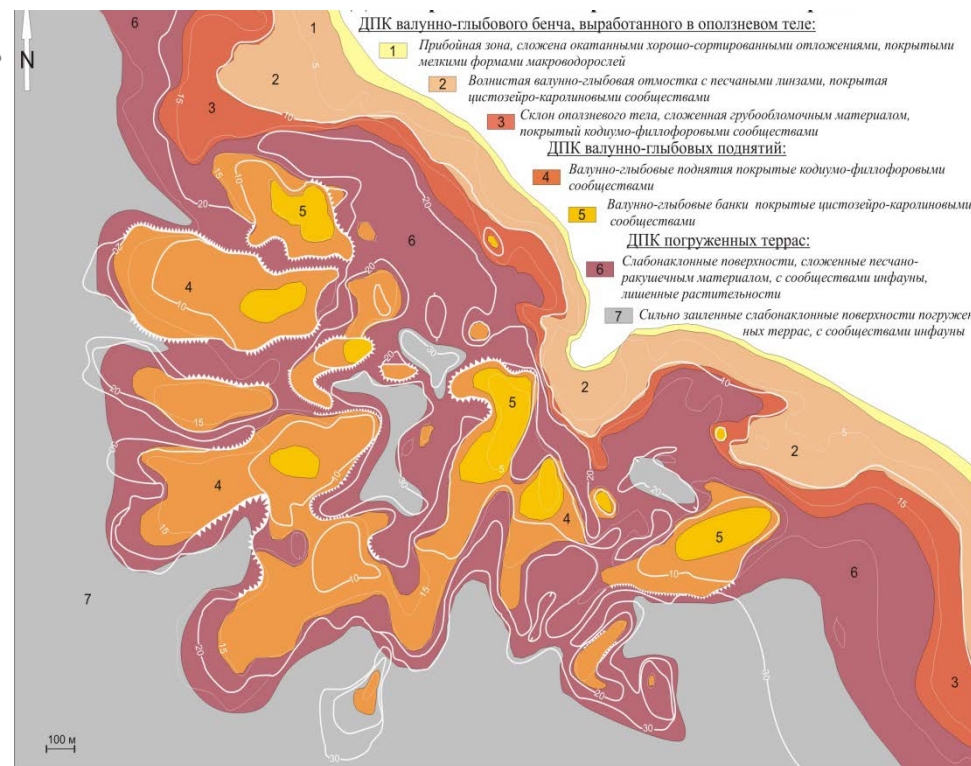
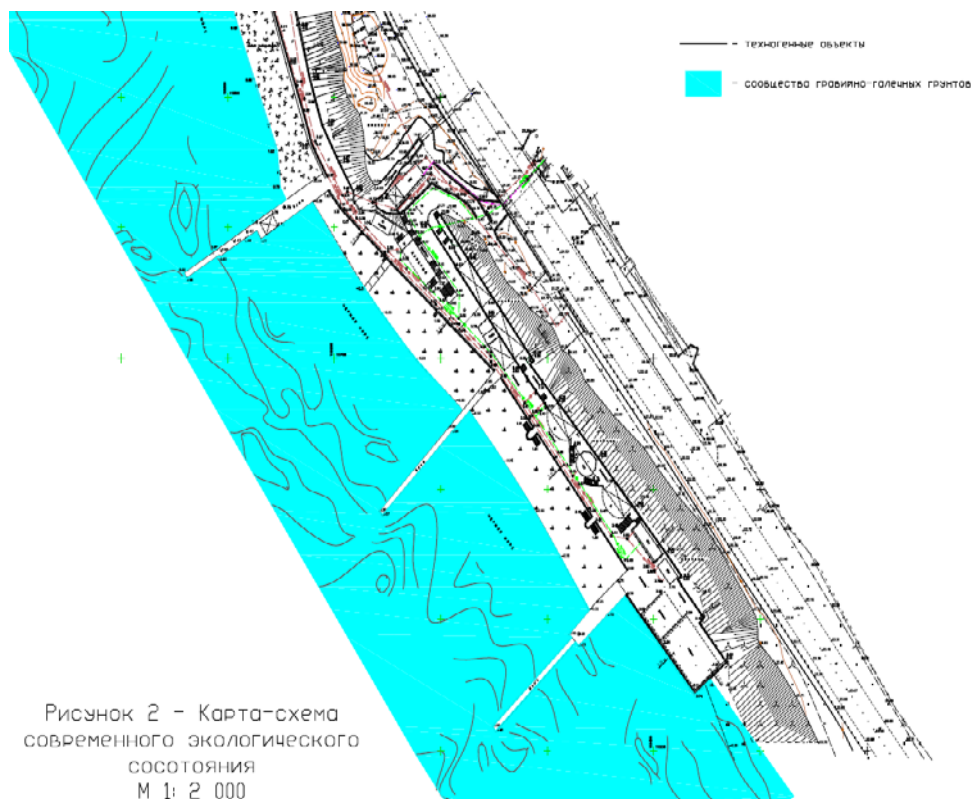
### Требования к гидробиологическим и ландшафтным исследованиям

➤ Планктонная съемка должны быть современными и актуальными для конкретной акватории. Сведения должны включать: видовой состав, численность, биомассу и сезонную динамику

➤ Бентос: наименование фитобентосных ассоциаций и зообентосных сообществ, структуру сообществ, видовой состав, биомассу, краснокнижные и промысловые виды

Как не надо

Как надо





**ГЛАВГОСЭКСПЕРТИЗА  
РОССИИ**

БЕЗОПАСНОСТЬ. НАДЕЖНОСТЬ. ЭФФЕКТИВНОСТЬ