

МОДУЛЬНЫЕ ГАЗОРЕГУЛЯТОРНЫЕ ПУНКТЫ ШКАФНОГО И БЛОЧНОГО ТИПА

Модульные газорегуляторные пункты предназначены для редуцирования высокого или среднего давления сухого очищенного газового топлива, на требуемое давление и автоматического поддержания заданного выходного давления независимо от изменения расхода и входного давления, автоматического отключения подачи газа при аварийных повышениях или понижениях выходного давления от допустимых заданных значений.

МРП, МРПБ предназначен для газоснабжения коммунальных и бытовых потребителей городских и сельских населенных пунктов по высокоэффективным схемам распределения газа.

Регулируемая среда – природный газ ГОСТ 5542-87

Диапазон рабочих температур от -40°С до +60°С.

В состав МРП, МРПБ входит оборудование выпускаемое как российскими производителями, так и производителями иностранных фирм, имеющих сертификат соответствия промышленной безопасности.

Регулятор подбирается на основании технического задания на изготовление газорегуляторного пункта.

Выбор регулятора производят из условия, что его пропускная способность должна быть на 15-20% больше максимального часового расхода газа потребителем

Все регуляторы работают стабильно при 10% от указанной минимальной пропускной способности.

Регуляторы типа РДУ, РДНК, РДСК, РДГ, А149 TARTARINI, А149 AP TARTARINI выпускаются со встроенными ПЗК.

МРП, МРПБ выпускаемые с регуляторами типа РДО, РДП-50, РДБК1-50, VENIO-C-50 комплектуются предохранительными запорными клапанами типа КПЗ, ПЗК, ПКН (В).

На всех МРП, МРПБ устанавливаются предохранительные сбросные клапаны ПСК.

МРП выпускаются с одной линией редуцирования и байпасом; с основной и резервной линией редуцирования.

МРП изготовлен в виде металлического шкафа, внутри которого расположено оборудование и арматура.

Обслуживание МРП можно производить как с двух, так и с одной стороны.

Обслуживание МРП900М, МРП1000М производится с одной стороны.

МРПБ представляет собой блок-контейнер внутри которого размещено технологическое оборудование.

Габаритные размеры блок-контейнера :6314*3064*3000 мм; 7074*3064*3000 мм;7074*2438*3000. Масса с оборудованием 4500 – 5500 кг.

Блок контейнер состоит из стальных трехслойных сэндвич-панелей с негорючим минераловатным утеплителем толщиной 100 мм. Блок контейнер разделен глухой газонепроницаемой и противопожарной перегородкой на два помещения: технологическое помещение категории А и вспомогательное категории Г, вход в которые осуществляется через различные двери.

Для вентиляции предусмотрены регулируемые клапан-диффузоры встроенные в наружные стены и обеспечивающие трехкратный воздухообмен в час.

Диаметр клапана не менее $D=0,023 \sqrt{V_n}$ (V_n – объем помещения МРПБ, м³) : при $V_n= 23,5$ м³ D принимаем не менее 150 мм.

Для естественного освещения предусмотрены окна.

Взрывной клапан представлен в виде легкосбрасываемой конструкции (3,5 х 1,9) смонтированной в стене. Площадь принята не менее 0,05 м² на 1 м³ свободного объема помещения.

Полы стальные, трехслойные, с негорючим минераловатным утеплителем, с противоискровым листом АМг2НР 2.0.

Для отопления используется АОГВ.

Подсобное помещение предусмотрено для размещения вспомогательных устройств электроустановки, телемеханики, ЗИП.

Электрооборудование содержит вводный распределительный щиток, проводку в трубной разводке для питания светильников, светильники во взрывозащитном исполнении типа EVX-4050 в технологическом и подсобном помещении, проводники системы уравнивания потенциалов. Установленная мощность не более 0,7 кВт.

Вводной щиток обеспечивает возможность подключения электроустановки к двум источникам электроснабжения:

1 к фазе $U_f=220$ В частотой 50Гц стационарной трехфазной сети с глухозаземленной нейтралью посредством присоединения проводников L и PEN к вводным зажимам щитка строго в соответствии с маркировкой зажимов;

2 к передвижному однофазному генератору $U=220$ В частотой 50 Гц посредством развертывания от щитка наружу из подсобного помещения на расстоянии не менее 6 м гибкого кабеля с вилкой, стыкуемой с розеткой генератора.

Вводный щиток оснащен счетчиком активной энергии, аппаратами для включения источников электроснабжения, а также аппаратами обеспечения защиты от прямого и косвенного прикосновения при работе электроустановки от любого источника электроснабжения.

Светильники выполнены во взрывозащитном исполнении.

Электроустановка соответствует требованиям ПУЭ (7-ое издание).

Электроустановка подлежит обязательному подключению к заземлителю молниезащиты.

МРПБ оснащен системой автоматического пожаротушения «БУРАН-2,5»

МРПБ изготавливаются на основании технического задания составленного заказчиком и исполняются в следующих вариантах :

- с одной линией редуцирования и байпасом
- с основной и резервной линией редуцирования
- с двумя линиями редуцирования, настроенными на разное выходное давление
- с узлом учета расхода газа или без него
- с телеметрией или без телеметрии

МРП могут выпускаться со счетчиками газа; схема установки по согласованию с заказчиком, типовые схемы представлены в буклете на стр. №№ 13, 14, 15

МРП, используемые в помещениях, выпускаются на стойках или подставках

Ресурс МРП, МРПБ определяется ресурсом и сроком службы, используемого в данном МРП, МРПБ оборудования и составляет не менее 30 лет.

Порошковая эпоксиполиэфирная краска гарантирует сохранность лакокрасочного покрытия не менее 10 лет.

Диапазоны входного и выходного давлений, а также пропускная способность и маркировка МРП МРПБ обусловлена типом применяемого регулятора.

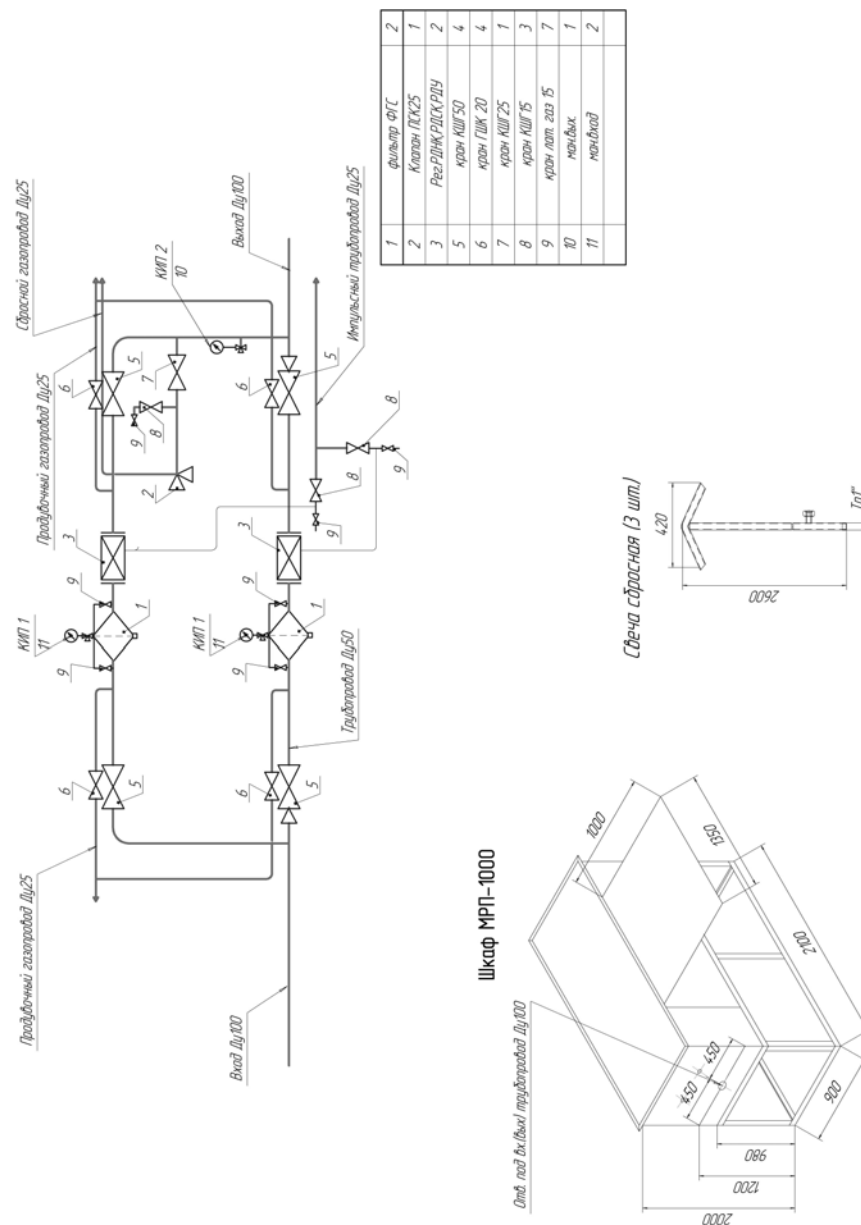
Перечень и схемы МРП, а также основные технические характеристики применяемых регуляторов, предоставлены на стр. №№ 4-12

Типовые схемы выпускаемых МРПБ представлены на стр. №№ 18-23

Высокое качество выпускаемой продукции подтверждено :

1. Сертификат соответствия ГОСТ Р ИСО 9001-2008
№RU.MCC.256.987.2.CM.00906
2. Сертификатом соответствия на изготовление продукции № C-RU.МЛ19.В.00273
3. Заключение экспертизы промышленной безопасности номер №565Н-ЭПБ-2014 от 20,03,2014г.
4. Сертификат соответствия № ЮАЧО.RU.1402.H00138 от 20.01.2014 г. выдан ООО «УМИТЦ ГАЗСЕРТ».

Схема газорегуляторных пунктов моделей ГРПШ(МРП) с регуляторами типа РДНК, РДСК, РДУ



Тип МРП	Пропускная способность(м³/час) регуляторов давления газа в зависимости от входного давления (МПа)													Диапазон выход. давления МПа	Поставщик регулятора
	0,05	0,1	0,2	0,3	0,4	0,5	0,6	0,7	0,8	0,9	1,0	1,1	1,2		
МРП900 (РДУ-32/С2-6-1,2)	23	35	65	77	97	129	155	174	206	232	258	279	300	0,002-0,0035	ГАЗПРОММАШ
МРП900 (РДУ-32/С2-4-1,2)		23	31	43	52	62	72	85	100	110	125	137	150	0,002-0,0035	ГАЗПРОММАШ
МРП900(А149 версия А1)	280	400	600	650	750	900	900							0,0015-0,0075	TARTARINI
МРП900(А149АР версия А1)	210	380	600	650	750	900	900							0,01-0,03	TARTARINI
МРП900 (РДНК 1000)	70	130	280	450	600	700	900							0,002-0,005	ООО ЭПО "СИГНАЛ"
МРП900 (РДНК 400)	45	80	125	170	200	250	300							0,002-0,005	ООО ЭПО "СИГНАЛ"
МРП900 (РДНК 400 М)	55	100	180	300	400	500	600							0,002-0,005	ООО ЭПО "СИГНАЛ"
МРП1000 (РДНК У)	50	100	175	250	330	410	500	580	665	750	830	915	1000	0,002-0,005	ООО ЭПО "СИГНАЛ"
МРП1000 (РДСК 50М1)		115	180	240	300	360	420	480	540	600	660	720	780	0,01-0,029	ООО ЭПО "СИГНАЛ"
		100	250	330	400	500	600	650	720	800	860	920	1000	0,03-0,04	
МРП1000(РДСК50М3)		100	250	330	400	500	600	650	720	800	860	920	1000	0,04-0,1	ООО ЭПО "СИГНАЛ"
МРП1000 (РДСК 50БМ)					450	600	750	800	850	900	1000	1100	1200	0,27-0,3	ООО ЭПО "СИГНАЛ"
МРП1000(РДСК 50/400)/10	78	110	165	225	280	300	335	390	440	500	585	638	670	0,05-0,2	ГАЗПРОММАШ
МРП1000(РДСК 50/400)/14	156	220	335	450	520	590	670	780	890	1000	1170	1230	1340	0,05-0,2	ГАЗПРОММАШ
МРП1000 (РДСК 50/400Б)/10			198	249	300	335	390	440	500	585	638	670		0,2-0,3	ГАЗПРОММАШ
МРП1000 (РДСК 50/400Б)/14			392	495	590	670	780	890	1000	1170	1270	1340		0,2-0,3	ГАЗПРОММАШ
МРП1000 (РДСК 50/400М)/10	53	110	165	225	280	300	335	390	440	500	585	638	670	0,01-0,05	ГАЗПРОММАШ
МРП1000 (РДСК 50/400М)/14	106	220	335	450	520	590	670	780	890	1000	1170	1270	1340	0,01-0,05	ГАЗПРОММАШ

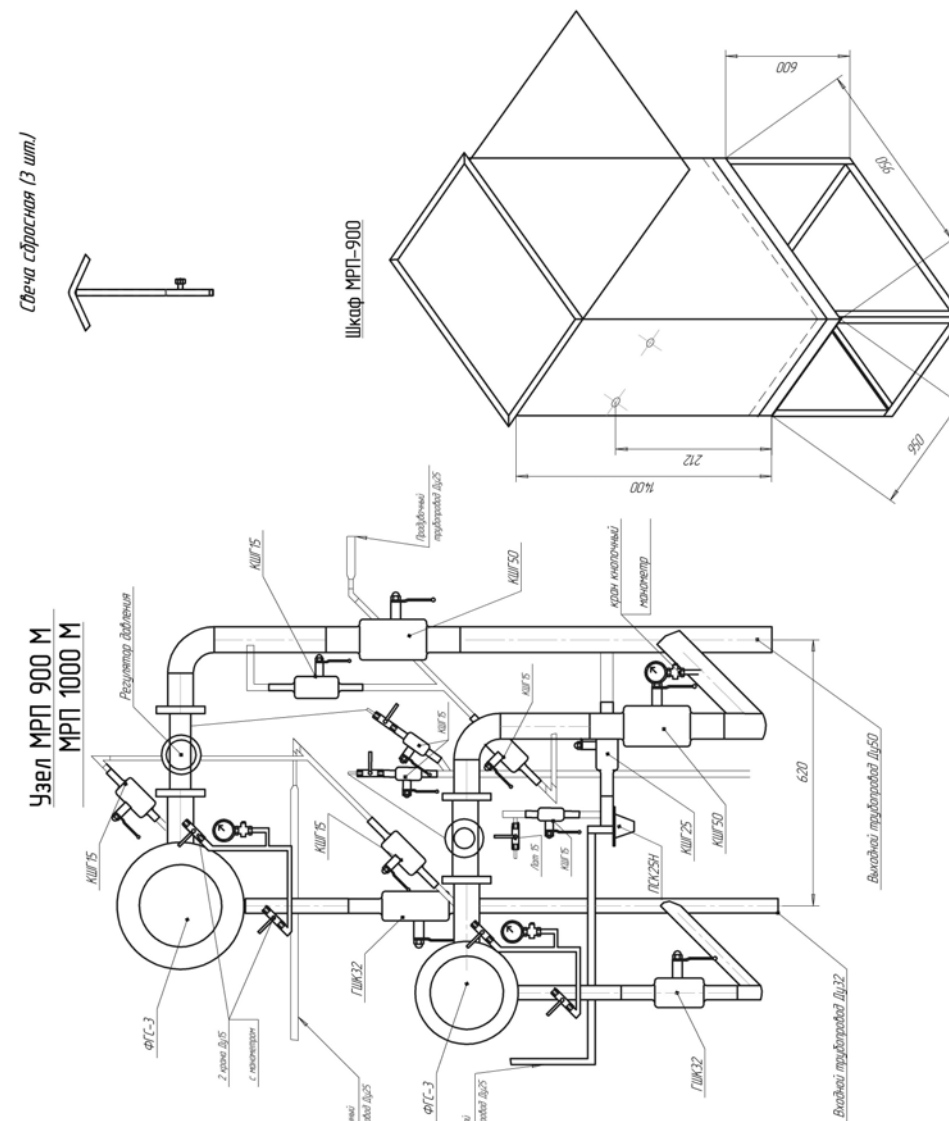
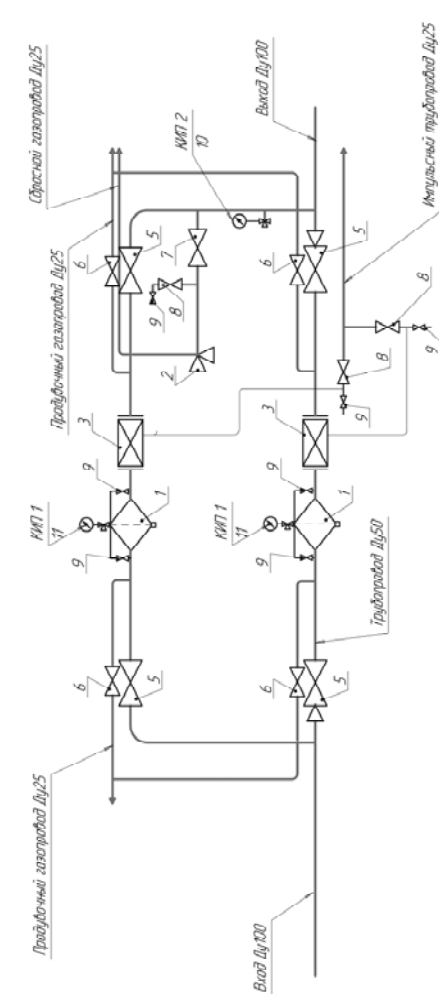
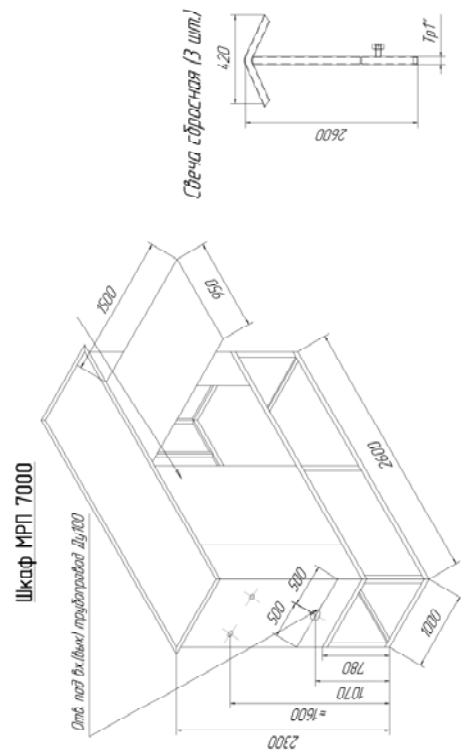


Схема газорегуляторных пунктов моделей ГРПШ(МРП) с регуляторами типа РДГ

Тип МРП	Пропускная способность(м³/час) регуляторов давления газа в зависимости от входного давления (МПа)													Диапазон выходн. давления МПа	Поставщик регулятора
	0,05	0,1	0,2	0,3	0,4	0,5	0,6	0,7	0,8	0,9	1,0	1,1	1,2		
МРП900 (РДУ-32/С2-6-1,2)	23	35	65	77	97	129	155	174	206	232	258	279	300	0,002-0,0035	ГАЗПРОММАШ
МРП900 (РДУ-32/С2-4-1,2)		23	31	43	52	62	72	85	100	110	125	137	150	0,002-0,0035	ГАЗПРОММАШ
МРП900М (РДНК 1000)	70	130	280	450	600	700	900							0,002-0,005	ООО ЭПО "СИГНАЛ"
МРП900М (РДНК 400)	45	80	125	170	200	250	300							0,002-0,005	ООО ЭПО "СИГНАЛ"
МРП900М (РДНК 400 М)	55	100	180	300	400	500	600							0,002-0,005	ООО ЭПО "СИГНАЛ"
МРП1000М (РДНК У)	50	100	175	250	330	410	500	580	665	750	830	915	1000	0,002-0,005	ООО ЭПО "СИГНАЛ"
МРП1000М (РДСК 50М1)		115	180	240	300	360	420	480	540	600	660	720	780	0,01-0,029	ООО ЭПО "СИГНАЛ"
		100	250	330	400	500	600	650	720	800	860	920	1000	0,03-0,04	
МРП1000М(РДСК50М3)		100	250	330	400	500	600	650	720	800	860	920	1000	0,04-0,1	ООО ЭПО "СИГНАЛ"
МРП1000М (РДСК 50БМ)					450	600	750	800	850	900	1000	1100	1200	0,27-0,3	ООО ЭПО "СИГНАЛ"

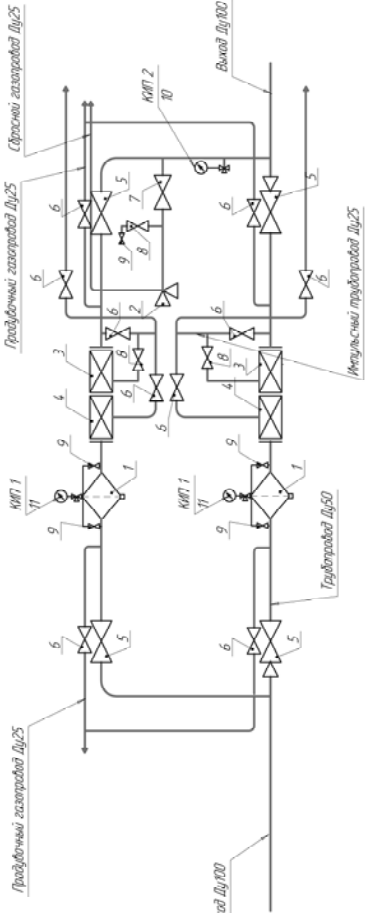


1	2
1	2
2	1
3	2
5	4
6	4
7	1
8	7
9	11
10	1
11	2



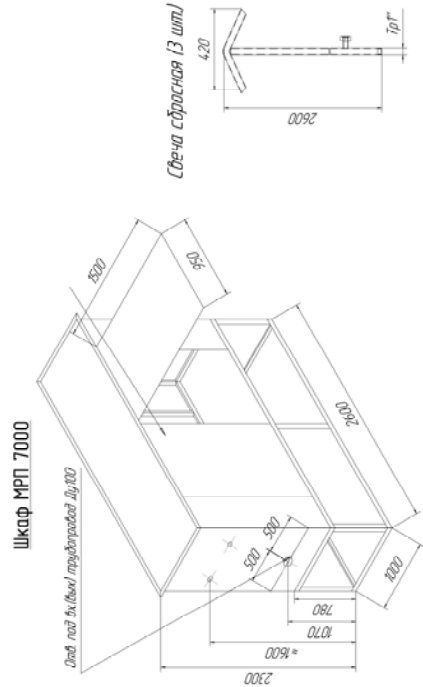
Пропускная способность(м³/час) регуляторов давления газа в зависимости от входного давления (МПа)															Диапазон выходн. давления МПа	Поставщик регулятора
Тип МРП	0,05	0,1	0,2	0,3	0,4	0,5	0,6	0,7	0,8	0,9	1,0	1,1	1,2			
МРП1000 (РДГ50/40Н)		850	1250	1700	2100	2500	2950	3350	3800	4200	4600	5050	5450	0,001-0,06	ООО ЭПО "СИГНАЛ"	
МРП1000 (РДГ50/40В)		700	1250	1700	2100	2500	2950	3350	3800	4200	4600	5050	5450	0,06-0,6	ООО ЭПО "СИГНАЛ"	
МРП1000 (РДГ50/30Н)		450	650	850	1100	1300	1500	1700	1950	2150	2350	2600	2800	0,001-0,06	ООО ЭПО "СИГНАЛ"	
МРП1000 (РДГ50/30В)		350	650	850	1100	1300	1500	1700	1950	2150	2350	2600	2800	0,06-0,6	ООО ЭПО "СИГНАЛ"	
МРП1000 (РДГ50/35Н)		600	950	1250	1550	1850	2150	2500	2800	3100	3400	3700	4050	0,001-0,06	ООО ЭПО "СИГНАЛ"	
МРП1000 (РДГ50/35В)		500	950	1250	1550	1850	2150	2500	2800	3100	3400	3700	4050	0,06-0,6	ООО ЭПО "СИГНАЛ"	
МРП1000 (РДГ50/45Н)		1100	1650	2200	2750	3250	3800	4350	4900	5450	6000	6550	7100	0,0015-0,06	ООО ЭПО "СИГНАЛ"	
МРП1000 (РДГ50/45В)		900	1650	2200	2750	3250	3800	4350	4900	5450	6000	6550	7100	0,06-0,6	ООО ЭПО "СИГНАЛ"	
МРП7000 (РДГ80Н)		2250	3400	4500	5600	6750	7850	9000	10100	11200	12350	13450	14600	0,0015-0,06	ООО ЭПО "СИГНАЛ"	
МРП7000 (РДГ80В)		1850	3400	4500	5600	6750	7850	9000	10100	11200	12350	13450	14600	0,06-0,6	ООО ЭПО "СИГНАЛ"	
МРП1000 (РДГ50/Н42)		1200	1800	2400	3000	3600	4200	4800	5400	6000	6600	7205	7800	0,001-0,06	ГАЗПРОММАШ	
МРП1000 (РДГ50/В42)		990	1800	2400	3000	3600	4200	4800	5400	6000	6600	7205	7800	0,03-0,6	ГАЗПРОММАШ	

Схема газорегуляторных пунктов
моделей ГРПШ(МРП) с регуляторами
типа РДП,РДБК



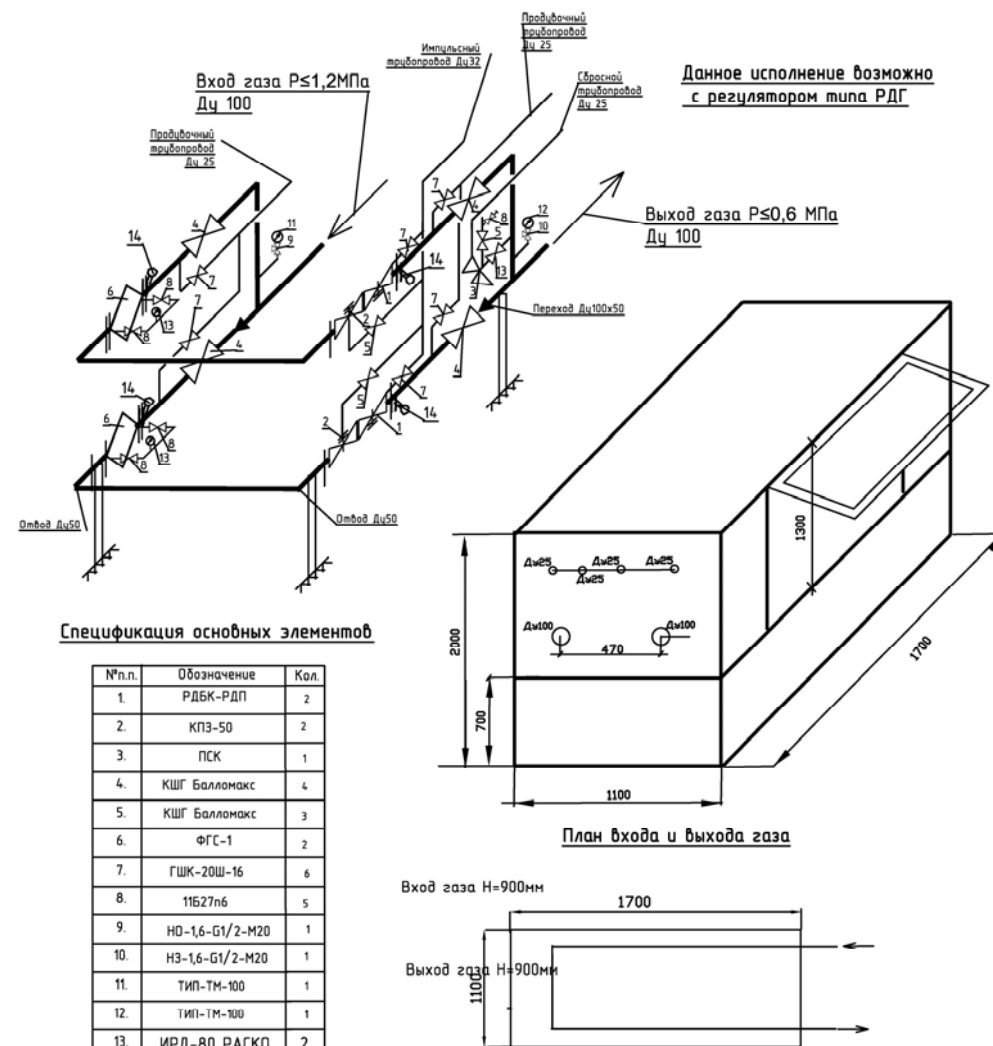
1	фильтр ФГ1	2
2	Клапан РДП/РДБК	1
3	Регулятор РДП/РДБК	2
4	Клапан К103	2
5	кран К10Г50	4
6	кран К10Г20	6+4
7	кран К10Г25	1
8	кран К10Г15	3
9	кран для газа	5
10	молоток	1
11	молоток	2

* Схематический рисунок изложен по требованиям заказчика

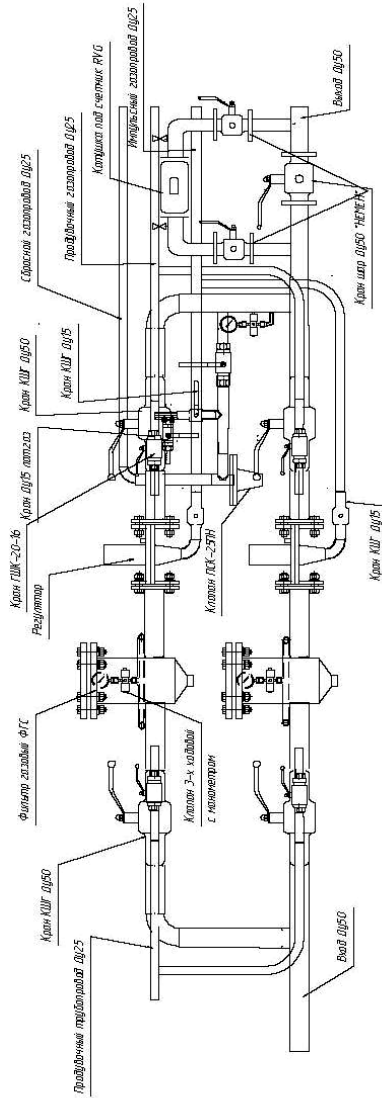


Тип МРП	Пропускная способность(м ³ /час) регуляторов давления газа в зависимости от входного давления (МПа)													Диапазон выходн. давления МПа	Поставщик регулятора
	0,05	0,1	0,2	0,3	0,4	0,5	0,6	0,7	0,8	0,9	1,0	1,1	1,2		
МРП7000 (РДП 50Н)	870	1160	1740	2320	2900	3480	4060	4640	5520	5800	6380	6960	7540	0,0015-0,06	ПКФ "Экс-Форма"
МРП7000 (РДП 50В)	870	1160	1740	2320	2900	3480	4060	4640	5520	5800	6380	6960	7540	0,06-0,6	ПКФ "Экс-Форма"
МРП7000 (РДБК1-50Н/25)		450	675	900	1125	1350	1575	1800	2025	2250	2475	2700	2925	0,001-0,06	ГАЗПРОММАШ
МРП7000 (РДБК1-50В/25)		440	675	900	1125	1350	1575	1800	2025	2250	2475	2700	2925	0,03-0,6	ГАЗПРОММАШ
МРП7000 (РДБК1-50Н/35)		900	1360	1816	2270	2724	3178	3632	4086	4541	4995	5736	6500	0,001-0,06	ГАЗПРОММАШ
МРП7000 (РДБК1-50В/35)		880	1360	1816	2270	2724	3178	3632	4086	4541	4995	5736	6500	0,03-0,6	ГАЗПРОММАШ
МРП7000(РДБК1-100Н)		2816	4224	5632	7040	8442	9856	11264	12672	14080	15488	16896	18350	0,001-0,06	ГАЗПРОММАШ
МРП7000(РДБК1-100В)		2753	4224	5632	7040	8442	9856	11264	12672	14080	15488	16896	18350	0,03-0,6	ГАЗПРОММАШ
МРП7000 (VENIO-C-50-N)	700	1000	1500	2000	2500	3000	3500	4000	4500	5000	5500	6000	6500	0,0015-0,04	ЭПО "СИГНАЛ"
МРП7000 (VENIO-C-50-V)		900	1500	2000	2500	3000	3500	4000	4500	5000	5500	6000	6500	0,04-0,6	ЭПО "СИГНАЛ"

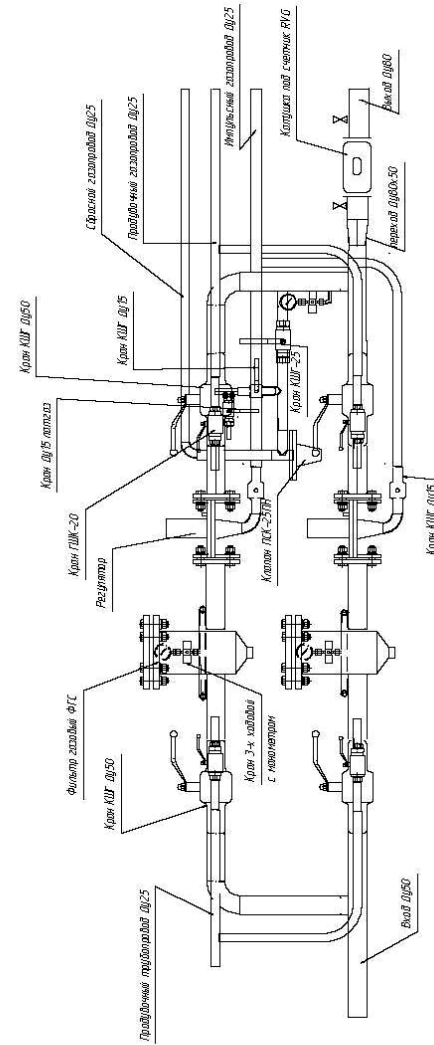
Схема МРП-7000 с регулятором РДБК, РДП



Принципиальная схема МРП с регуляторами типа РДНК, РДСК с катушкой под счетчик газа RVG25-RVG65 на выходе МРП ; с байпасной линией на счетчик ; шкаф МРП-7000.



Принципиальная схема МРП с регуляторами типа РДНК, РДСК с катушкой под счетчик газа RVG25-RVG160 на выходе МРП без байпасной линии на счетчик ; шкаф МРП-7000.



Выпускаются по индивидуальным проектам с регуляторами

применяемыми в МРП, а также с представленными ниже

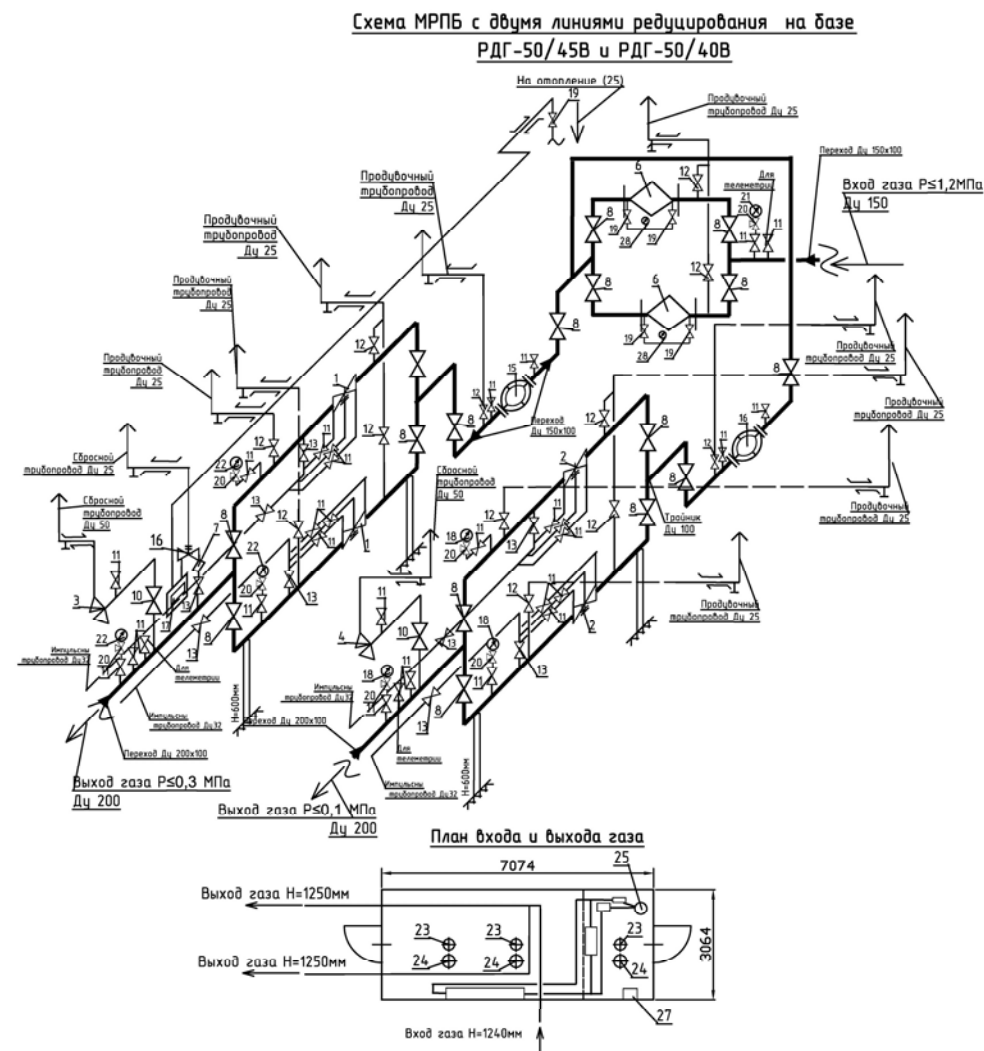
№	Марка регулятора для МРПБ	Входное давление , МПа	Выходное давление, МПа	Пропускная способность Р, м3/час	Поставщик регуляторов
1	РДГ150Н	0,1-1,2	0,0015-0,06	2250-14600	ООО ЭПО «Сигнал»
2	РДГ150В	0,1-1,2	0,06-0,6	2250-14600	ООО ЭПО «Сигнал»
3	РДП-100Н	0,05-1,2	0,0015-0,06	3480-30100	ПКФ «Экс- Форма»
4	РДП-100В	0,1-1,2	0,06-0,6	3480-30100	ПКФ «Экс- Форма»
5	РДО-1-16/25	0,3-1,6	0,001-1,2	60-3200	«Газприборавт оматика»
6	РДО-1-16/50	0,3-1,6	0,001-1,2	225-11900	«Газприборавт оматика»

7	РДО-1-16/100	0,3-1,6	0,001-1,2	825-42200	«Газприборавтоматика»
8	РДО-1-16/150	0,3-1,6	0,001-1,2	1800-91800	«Газприборавтоматика»
9	РДО-1-16/200	0,3-1,6	0,001-1,2	2850-144200	«Газприборавтоматика»

По заявкам заказчика возможно изготовление МРПБ с регуляторами серии:

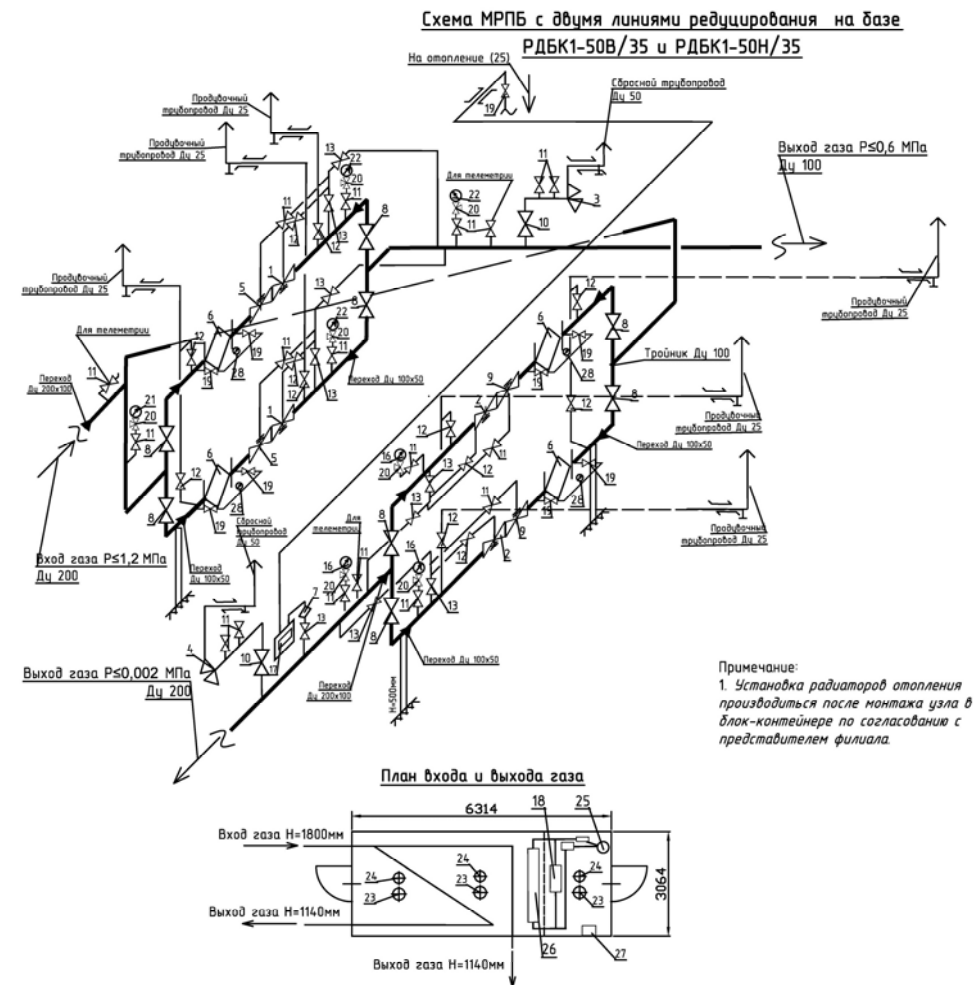
- NORVAL производство «Pietro fiorentini»
- MN производства «TARTARIN»
- GasTeh производство – «GazTech»
- RMG производство – «RMG»

Производитель оставляет за собой право вносить изменения и дополнения в данную таблицу, при условии что это не повлечет за собой ухудшения технических характеристик изделий.



Спецификация основных элементов МРПБ

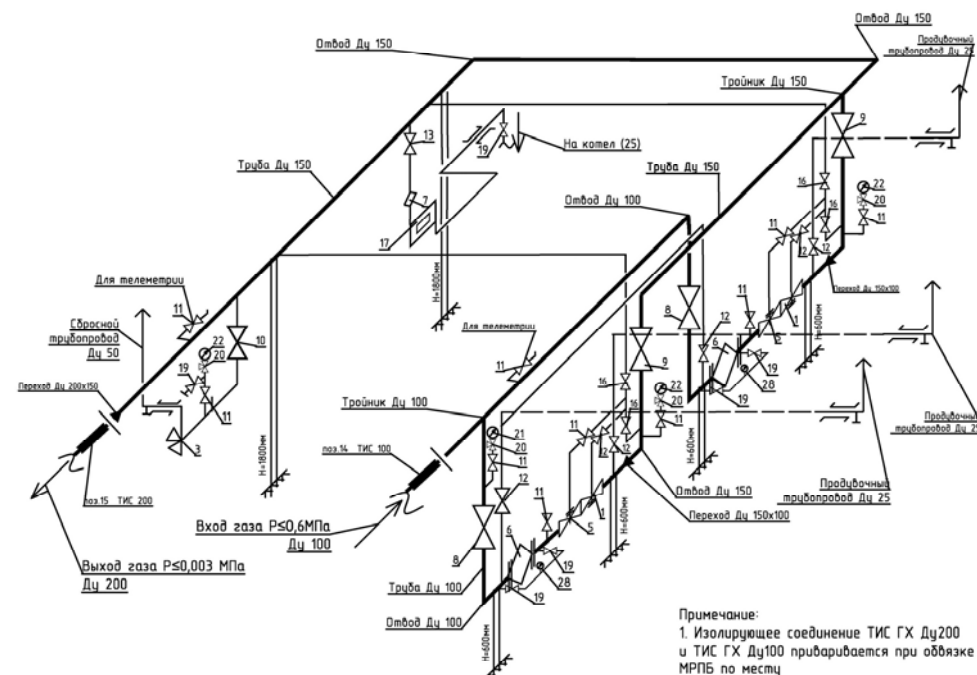
№п.п.	Обозначение	Наименование	Кол.
1.	РДГ-50/45В	Регулятор давления газа	2
2.	РДГ-50/40В	Регулятор давления газа	2
3.	ПСК-50ПС/125	Предохранительный сбросной клапан ООО ПКФ "ЭКС-Форма"	1
4.	ПСК-50В/400	Предохранительный сбросной клапан ЗАО Забод "ГАЗПРОММАШ"	1
5.			
6.	ФГ-100	Фильтр газовый Ду100 ЗАО Забод "Газпромаш"	2
7.	Фильтр ГП	Фильтр газовый Ду 25 ЧПУ "Цветлит"	1
8.	КШГ Балломас	Кран шаровой газовый Ду 100 ООО "Броен"	16
9.			
10.	КШГ Балломас	Кран шаровой газовый Ду 50 ООО "Броен"	2
11.	КШГ Балломас	Кран шаровой газовый Ду 15 ООО "Броен"	30
12.	ГШК-20Ш-16	Кран шаровой газовой Ду 20 ООО ПКФ "Экс-Форма"	12
13.	ГШК-25Ш-16	Кран шаровой газовой Ду 25 ООО ПКФ "Экс-Форма"	9
14.			
15.	Катушка	Счетчик газа TRZ G650 Ду150	1
16.	Катушка	Счетчик газа TRZ G400 Ду100	1
17.	БК G-1,6	Счетчик газа G-1,6	1
18.	ТИП-НМ-96 0-0,25 МПа	Манометр 100 мм ЗАО Забод "РОСМА"	3
19.	11Б27п6 лат. газ	Кран шаровой газовой Ду 15 ЧПУ "Цветлит"	5
20.	НО-1,6-G1/2-M20	Кран кнопочный VE-PACKO	7
21.	ТИП-ТМ-100 0-1,6 МПа	Манометр 100 мм ЗАО Забод "РОСМА"	1
22.	ТИП-ТМ-100 0-0,6 МПа	Манометр 100 мм ЗАО Забод "РОСМА"	3
23.	"Буран"-2.5	Модуль пожаротушения ООО "Эпос-К"	3
24.		Светильник взрывозащитный ООО "КОРТЕМ-ГОРЭЛТЕХ"	3
25.	Котел АОГВ-7-3	Котел ОАО Боринское с отопительным оборудованием	1
26.			
27.	МЕРКУРИЙ	Электрооборудование ООО "НПК "ИНКОТЕКС"	
28.	ИРД-80 РАСКО	Индикатор разности давлений "РАСКО"	2



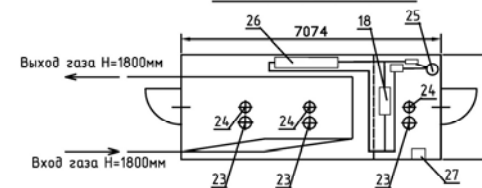
Спецификация основных элементов МРПБ

№п.п.	Обозначение	Наименование	Кол.
1.	РДБК1-50В/35	Регулятор давления газа ЗАО Забод "Газпромаш"	2
2.	РДБК1-50Н/35	Регулятор давления газа ЗАО Забод "Газпромаш"	2
3.	ПСК-50ПВ/1000	Предохранительный сбросной клапан ООО ПКФ "Экс-Форма"	1
4.	ПСК-50ПН/20	Предохранительный сбросной клапан ООО ПКФ "Экс-Форма"	1
5.	КПЗ-50В	Предохранительный запорный клапан ЗАО Забод "Газпромаш"	2
6.	ФГС-1	Фильтр газобый Ду50 ЗАО "ГАЗСТРОЙ"	4
7.	Фильтр ГП	Фильтр газобый Ду 25 ЧПУ "Цветлит"	1
8.	КШГ Балломас	Кран шаровой газобый Ду 100 ООО "Броен"	8
9.	КПЗ-50Н	Предохранительный запорный клапан ЗАО Забод "Газпромаш"	2
10.	КШГ Балломас	Кран шаровой газобый Ду 50 ООО "Броен"	2
11.	КШГ Балломас	Кран шаровой газобый Ду 15 ООО "Броен"	18
12.	ГШК-20Ш-16	Кран шаровой газобый Ду 20 ООО ПКФ "Экс-Форма"	12
13.	ГШК-25Ш-16	Кран шаровой газобый Ду 25 ООО ПКФ "Экс-Форма"	9
14.			
15.			
16.	ТИП-НМ-96 0-6 кПа	Манометр 100 мм ООО "МЕТЕР"	3
17.	ВК G-1,6	Счетчик газа G-1,6	1
18.	Радиатор	Global ISEO 500 0,54 кВт	1
19.	11527п6 лат. газ	Кран шаровой газобый Ду 15 ЧПУ "Цветлит"	9
20.	НО-1,6-G1/2-M20	Кран кнопочный VE-PACKO	7
21.	ТИП-ТМ-100 0-1,6 МПа	Манометр 100 мм ООО "МЕТЕР"	1
22.	ТИП-ДМ-02 0-1,0 МПа	Манометр 100 мм ООО "МЕТЕР"	3
23.	"Буран"-2.5	Модуль пожаротушения ООО "Эпос-К"	3
24.		Светильник взрывозащитный ООО "КОРТЕМ-ГОРЭЛТЕХ"	3
25.	Котел АОГВ-7-3	Котел ОАО Боринское с отопительным оборудованием	1
26.	Радиатор	Global ISEO 500 2,52 кВт	1
27.	МЕРКУРИЙ	ООО "НПК "ИНКОТЕКС" МАРКА 203.2T RBO	1
28.	ИРД-80 РАСКО	Индикатор разности давлений "РАСКО"	4

Схема МРПБ с регулятором РДП-100Н



План входа и выхода газа



ЗАО «ГАЗСТРОЙ»

142000, Московская обл., г. Домодедово, ул. Станционная 16
тел.: +7 (49679) 3-02-41 факс: +7 (49679) 3-14-97
www.gazstroy.org E-mail: gazstroy01@mail.ru

ЗАО «ГАЗСТРОЙ»

142000, Московская обл., г. Домодедово, ул. Станционная 16
тел.: +7 (49679) 3-02-41 факс: +7 (49679) 3-14-97
www.gazstroy.org E-mail: gazstroy01@mail.ru

Спецификация основных элементов МРПБ

№п.п.	Обозначение	Наименование	Кол.
1.	РДП-100Н	Регулятор давления газа ООО ПКФ "Экс-Форма"	2
2.			
3.	ПСК-50ПН/20	Предохранительный сбросной клапан ООО ПКФ "Экс-Форма"	1
4.			
5.	КПЗ-100Н	Предохранительный запорный клапан ЗАО Завод "Газпроммаш"	2
6.	ФГ-100	Фильтр газовый Ду100 ЗАО Завод "Газпроммаш"	2
7.	Фильтр ГП	Фильтр газовый Ду 25 ЧПУ "Цветлит"	1
8.	КШГ Балломакс	Кран шаровой газовый Ду 100 ООО "Броен"	2
9.	КШГ Балломакс	Кран шаровой газовый Ду 150 ООО "Броен"	2
10.	КШГ Балломакс	Кран шаровой газовый Ду 50 ООО "Броен"	1
11.	КШГ Балломакс	Кран шаровой газовый Ду 15 ООО "Броен"	10
12.	ГШК-20Ш-16	Кран шаровой газовый Ду 20 ООО ПКФ "Экс-Форма"	6
13.	ГШК-25Ш-16	Кран шаровой газовый Ду 25 ООО ПКФ "Экс-Форма"	1
14.	ТИС ГХ 100-16М	Изол. соединение Ду 100 ООО "Завод нефтегазового оборудования "технобек"	1
15.	ТИС ГХ 200-16М	Изол. соединение Ду 200 ООО "Завод нефтегазового оборудования "технобек"	1
16.	ГШК-32Ш-16	Кран шаровой газовый Ду 32 ООО ПКФ "Экс-Форма"	4
17.	БК G-1,6	Счетчик газа G-1,6 ООО "ЭЛЬСТЕР Газэлектроника"	1
18.	Радиатор	Global ISEO 500 0,54 кВт	1
19.	11Б27п6 лат. газ	Кран шаровой газовый Ду 15 ЧПУ "Цветлит"	7
20.	НО-1,6-G1/2-M20	Кран кнопочный VE-РАСКО	4
21.	ТИП-ТМ-100 0-1,0 МПа	Манометр 100 мм ООО "МЕТЕР"	1
22.	ТИП-НМ-96 0-6 кПа	Манометр 100 мм ООО "МЕТЕР"	3
23.	"Буран"-2.5	Модуль пожаротушения ООО "Эпос-К"	3
24.		Светильник взрывозащитный ООО "КОРТЕМ-ГОРЭЛТЕХ"	3
25.	Котел АОГВ-7-3	Котел ОАО Боринское с отопительным оборудованием	1
26.	Радиатор	Global ISEO 500 2,52 кВт	1
27.		Электрооборудование "МЕРКУРИЙ"	1
28.	ИРД-80 РАСКО	Индикатор разности давлений "РАСКО"	2