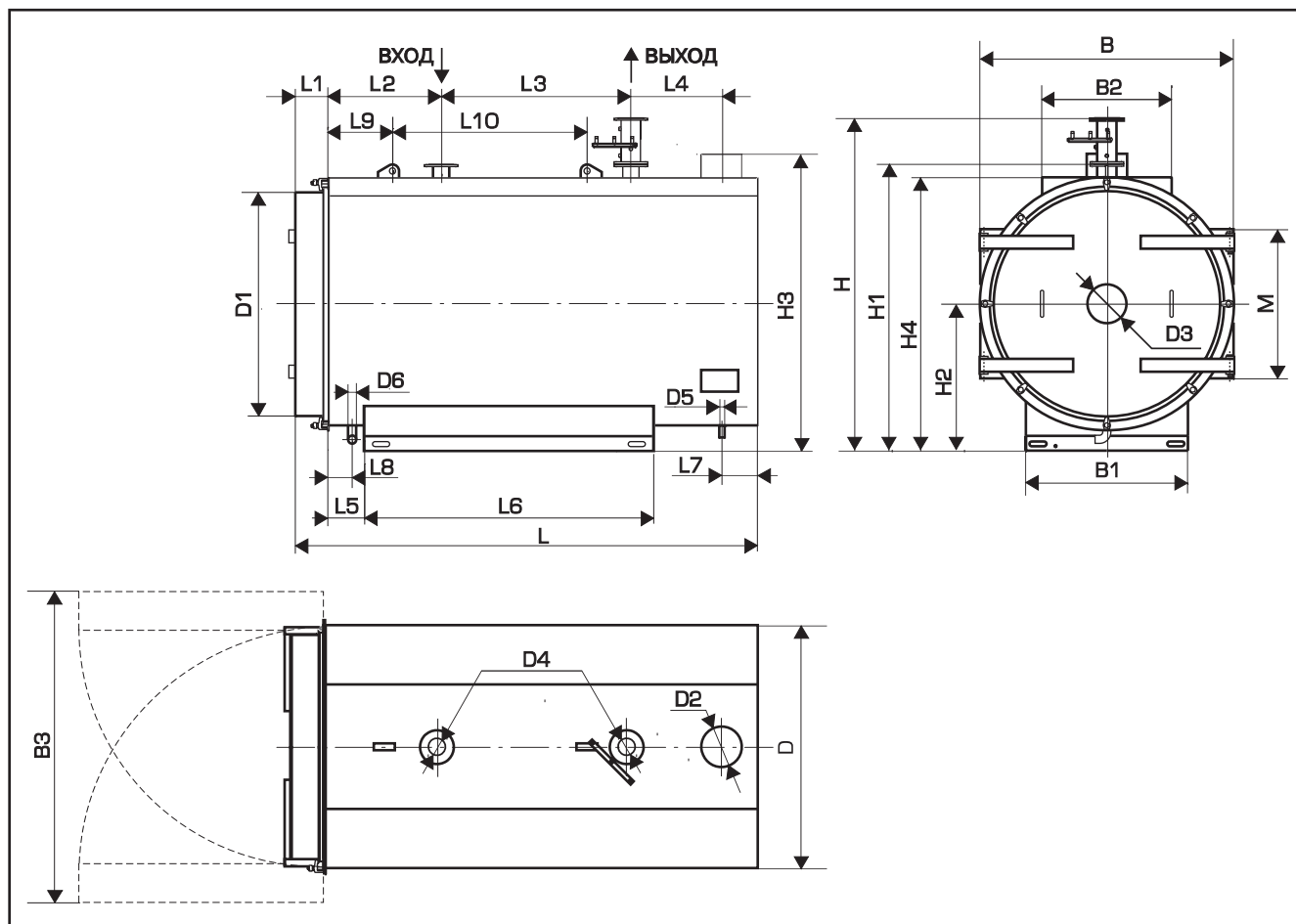


## Габаритные и установочные размеры ТУРБОТЕРМ-СТАНДАРТ (ТТС)



Раз мер	Мощность котлов, кВт				
	250	500	650	800	1000
D	1115	1205	1320	1430	1590
D1	992	1082	1195	1305	1465
D2	Dy150	Dy200	Dy250	Dy250	Dy300
D3	См. инструкцию на горелку				
D4	Dy50	Dy80	Dy80	Dy100	Dy100
D5	Dy32				
D6	Dy32				
L	1700	2100	2400	2600	3050
L1	210				
L2	370	550	600	700	700
L3	600	820	1070	1170	1570
L4	280	280	280	280	305
L5	175	175	225	225	225
L6	850	1200	1450	1550	1950
L7	240	240	240	240	265
L8	100	100	150	150	150
L9	200	300	300	400	400
L10	500	800	1100	1200	1600
H	1724	1818	1925	2045	2220
H1	1384	1478	1585	1705	1880
H2	700	750	800	865	960
H3	1433	1528	1635	1755	1930
H4	1284	1378	1485	1605	1780
B	1178	1268	1380	1490	1650
B1	700	800	900	1000	1000
B2	560	620	680	750	800
B3	1628	1718	1830	1940	2100
M	690	740	810	870	970

## Технические характеристики водогрейных котлов ТУРБОТЕРМ-СТАНДАРТ (ТТС)

Наименование Показателя	Ед. изм.	Типоразмер котла				
		250	500	650	800	1000
1. Номинальная теплопроизводительность	МВт Гкал/ч	0,25 0,21	0,50 0,43	0,65 0,56	0,80 0,69	1,00 0,86
2. КПД (газ) не менее	%	92				
3. Диапазон регулирования теплопроизводительности	%	30 - 100				
4. Температура воды на входе в котёл, min.	°C	70				
5. Температура воды на выходе из котла, max	°C	95 - 115				
6. Расход воды на котёл, $\Delta t = 45^{\circ}\text{C}$ $\Delta t = 25^{\circ}\text{C}$	м³/ч	4,8 8,6	9,6 17,2	12,5 22,4	15,3 27,6	19,2 34,5
7. Рабочее давление воды, max	МПа	0,6				
8. Расход топлива на котёл: газ ( $Q_{\text{нр}}=7950 \text{ ккал/м}^3$ ) диз.топливо ( $Q_{\text{нр}}=10080 \text{ ккал/м}^3$ )	м³/ч л/ч	30 28	59 55	76 72	96 89	117 110
9. Температура уходящих газов при номинальной теплопроизводительности	°C	170				
10. Уровень шума при номинальной теплопроизводительности, не более	дБА	50	60	60	60	65
11. Тепловыделения от котла ( $q_5$ ) при $t=20^{\circ}\text{C}$	Ккал/ч	1230	1581	1980	2332	2524
12. Содержание оксидов углерода (CO) в сухих уходящих газах в пересчёте на $\alpha=1$ при номинальной теплопроизводительности котла	не более мг/м³	2	3	3	4	5
13. Содержание оксидов азота (NOx) в сухих уходящих газах в пересчёте на $\alpha=1$ при номинальной производительности котла	не более мг/м³	80	100	112	120	120
14. Содержание CO₂: газ дизельное топливо	% %	11,5 - 11,7 13,0 - 13,8				
15. Противодавление в топке котла	мбар	2,5	3,0	3,5	4,5	5,0
16. Объемная тепловая нагрузка камеры сгорания	МВт/м³	1,4				
17. Объём котла (вода)	м³	0,48	0,73	1,03	1,31	1,92
18. Вес котла (без воды)	кг	615	900	1272	1782	2311
19. Гидравлическое сопротивление	кПа	7 - 10				
20. Срок службы (гарантия)	лет	не менее 15 (2 года)				

## Таблица подбора горелок

Мощность котла, кВт	250	500	650	800	1000
<b>Weishaupt</b>					
Газ	WG 30	WG 40	G 5/1-D	G 5/1-D	G 5/2-D
Легкое ДТ	WL 30/Z-C	L 3Z	L 3Z-A	L 5Z	L 5Z
<b>Oilon</b>					
Газ	GP-26.21H	GP-50H	GP-50H	GP-80H	GP-80H
Легкое ДТ	KP-26H	KP-50H	KP-50H	KP-80H	KP-80H
<b>Riello</b>					
Газ	RS 28/1	RS 38/1	RS 70	RS 100	RS 130
Легкое ДТ	RG 5D	RL 50 t.c.	RL 70 t.c.	RL 100 t.c.	RL 130 t.c.