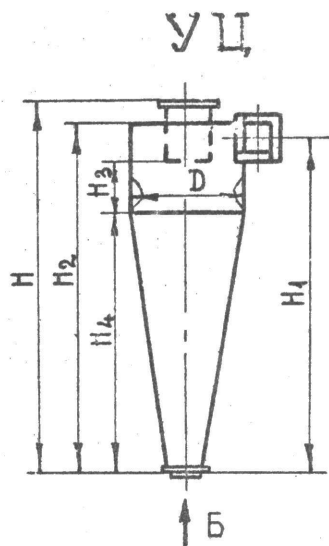
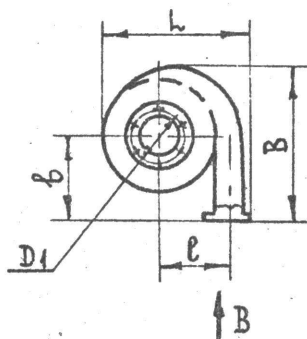
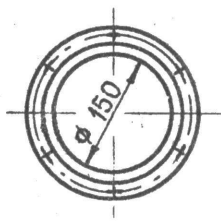


Наименование,
тип

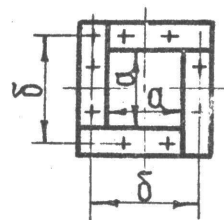
Циклоны ЦР, ЦРк и УЦ



Вид Б



Вид В



Предназначены для улавливания пыли в системах пневмотранспорта и аспирационных установках.

Циклоны изготовляют одиночными диаметром цилиндрической части до 500 мм (ЦР), 750 мм (ЦРк) и 850 мм (УЦ) с "левым" и "правым" вращением газового потока во входной "улитке",

При необходимости циклоны снабжают газоотводящими "улитками".

Материал для изготовления циклонов - углеродистая сталь с уменьшенной толщиной стенки (2 мм).

Коэффициенты гидравлического сопротивления циклонов ЦР, ЦРк и УЦ, отнесенные к скорости во входном патрубке, составляют соответственно 4,5; 3,7 и 20 D (D - диаметр циклона, м).

Рекомендуемые скорости во входных патрубках циклонов ЦР - 14-18 м/с, циклонов ЦРк - 8-10 м/с (для зерна) и 14-20 м/с (для продуктов размола), циклонов УЦ - 10-12 м/с.

Циклоны изготовляют в соответствии с ТУ 8.285-80.

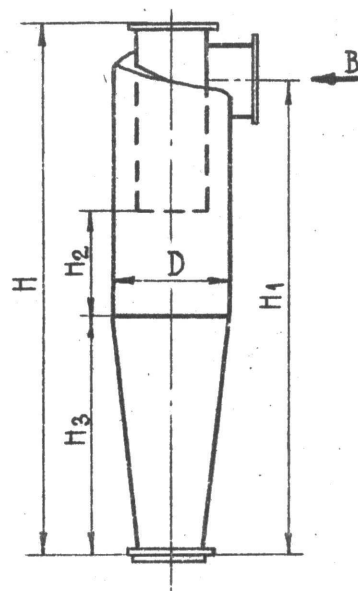
Ц - циклон, Р - разгрузитель, к - короткий, У - улиточный, цифра - диаметр цилиндрической части циклона, мм)

Изготовитель - Курский опытный завод "Спецэлеватор-мельмаш".

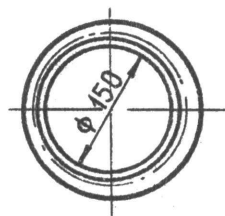
Наименование,
тип

Циклоны ЦР, ЦР_к и УЦ

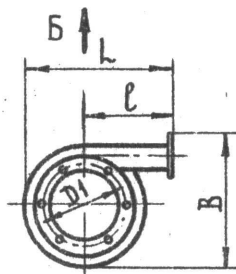
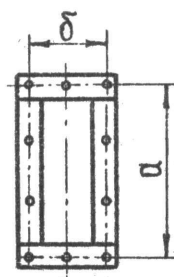
ЦИКЛОНЫ ЦР



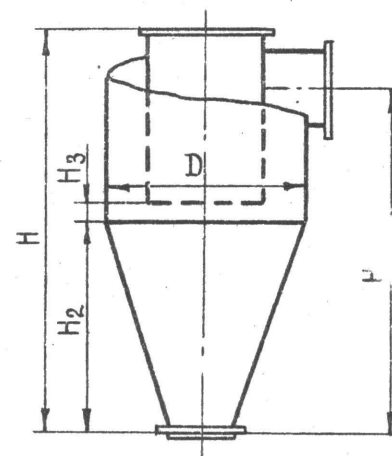
Вид Б



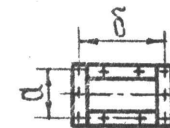
Вид В



ЦИКЛОНЫ ЦР_к



Вид В



Вид Б

