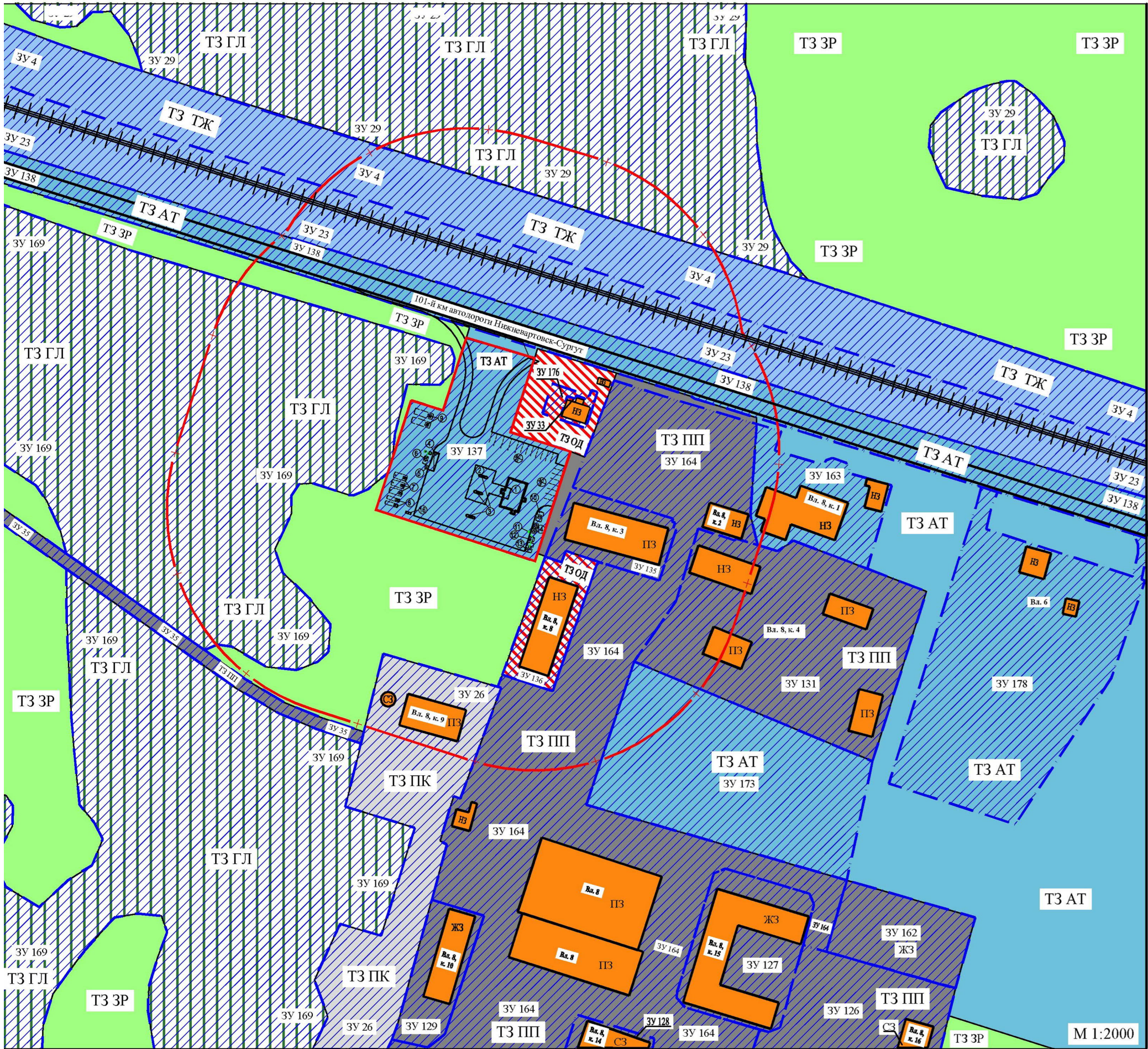


УО на плане	Кадастровый номер ЗУ	Адрес ЗУ по ПКК	Форма собственности	Разрешенное использование/по документу	Площадь ЗУ, м. кв.	Сведения об ОКС, адрес ОКС
						Нижневартовск-Сургут, владение №8, корп.11 (кад. № 86:16:0040101:149), 2. Нежилое здание, "Здание операторной", 1 этаж, вл 8, корп 2, 101-й км автодороги Нижневартовск-Сургут. 3. Два производственных здания 2 этажа, вл 8, 101-й км автодороги Нижневартовск-Сургут
ЗУ 173	86:16:0040101:173	примыкает к производственной базе, расположенной по адресу: Ханты-Мансийский автономный округ - Югра, г.Лангепас, 101-й км автодороги Нижневартовск-Сургут, владение №8	-	под размещение сооружения для постоянного и временного хранения транспортных средств	8 163	
ЗУ 176	86:16:0040101:176	г.Лангепас, 2-й км участка Лангепас-Сургут автодороги Нижневартовск - Сургут, строение № 6, примыкает к зданию магазина "Бальзам-8"	-	Для иных видов использования, характерных для населенных пунктов / земли под объектами торговли	204	
ЗУ 178	86:16:0040101:178	В 10 м от производственной базы, расположенной по адресу: г.Лангепас, 101 км автодороги Нижневартовск-Сургут, владение №8, по направлению на восток	Собственность публично-правовых образований	Для иных видов использования, характерных для населенных пунктов / под строительство объекта придорожного сервиса (автокемпинг)	10 491	Автокемпинг на 58 машиномест со станцией технического обслуживания, 101-й км автодороги Нижневартовск-Сургут, владение 6 (кад. № 86:16:0040101:290)



Условные обозначения

Граница промплощадки (контура объекта) - ЗУ кад. № 86:16:0040101:137

Земельные участки (ЗУ) в границах кадастровых кварталов №№ 86:16:0040101, 86:16:0010101 (вид разрешенного использования ЗУ указаны в соответствии с ПЗЗ Росреестра).

Территориальные зоны по ПЗиЗ МО ГО г. Лангепас:

- ТЗ ЗР Зона резервных территорий
- ТЗ ГЛ Зона городских лесов
- ТЗ ТЖ Зона железнодорожного транспорта
- ТЗ АТ Зона автомобильного транспорта
- ТЗ ПП Производственная зона
- ТЗ ПК Коммунально-складская зона
- ТЗ ОД Зона делового, общественного и коммерческого назначения

Вл.8 Здания и сооружения существующие с указанием адресных номеров

ЖЗ Территория жилой застройки, включая отдельные жилые дома, общежития, здания с помещениями для пребывания работающих по вахтовому методу более 2 недель

НЗ Нежилые здания различного назначения (административные, торгово-назначения, оказание различных коммерческих услуг и т.п.)

ПЗ Здания и сооружения производственного назначения

СЗ Здания и сооружения складского назначения

① Планируемые к строительству здания и сооружения АГЗС в границах промплощадки (ЗУ кад. № 86:16:0040101:137):

- 1 Операторная АЗС
- 2 Навес
- 3 Топливораздаточные колонки (ТРК)
- 4 Площадка для автоцистерн с топливом (АЦ)
- 5 Узел слива
- 6 Резервуар аварийного слива топлива V=10 м. куб.
- 7 Резервуары хранения топлива V=25 м. куб.
- 8 Резервуары хранения СУГ V=10 м. куб.
- 9 Пожарный резервуар V=50 м. куб.
- 10 Выгреб V=25 м. куб.
- 11 Водосборный колодец
- 12 Нефтебензоуловитель V=10 м. куб.
- 13 Резервуар дождевых стоков V=25 м. куб.
- 14 Баки мусоросборников
- 15 Щит первичных противопожарных средств
- 16 Насосная для подачи СУГ к ТРК в блочном исполнении

Железная дорога Сургут-Нижневартовск

Граница нормативной СЗЗ - 100 м.

4.2. Карта-схема с нанесенными границами санитарно-защитной зоны с указанием масштаба и нанесенной масштабной линейки

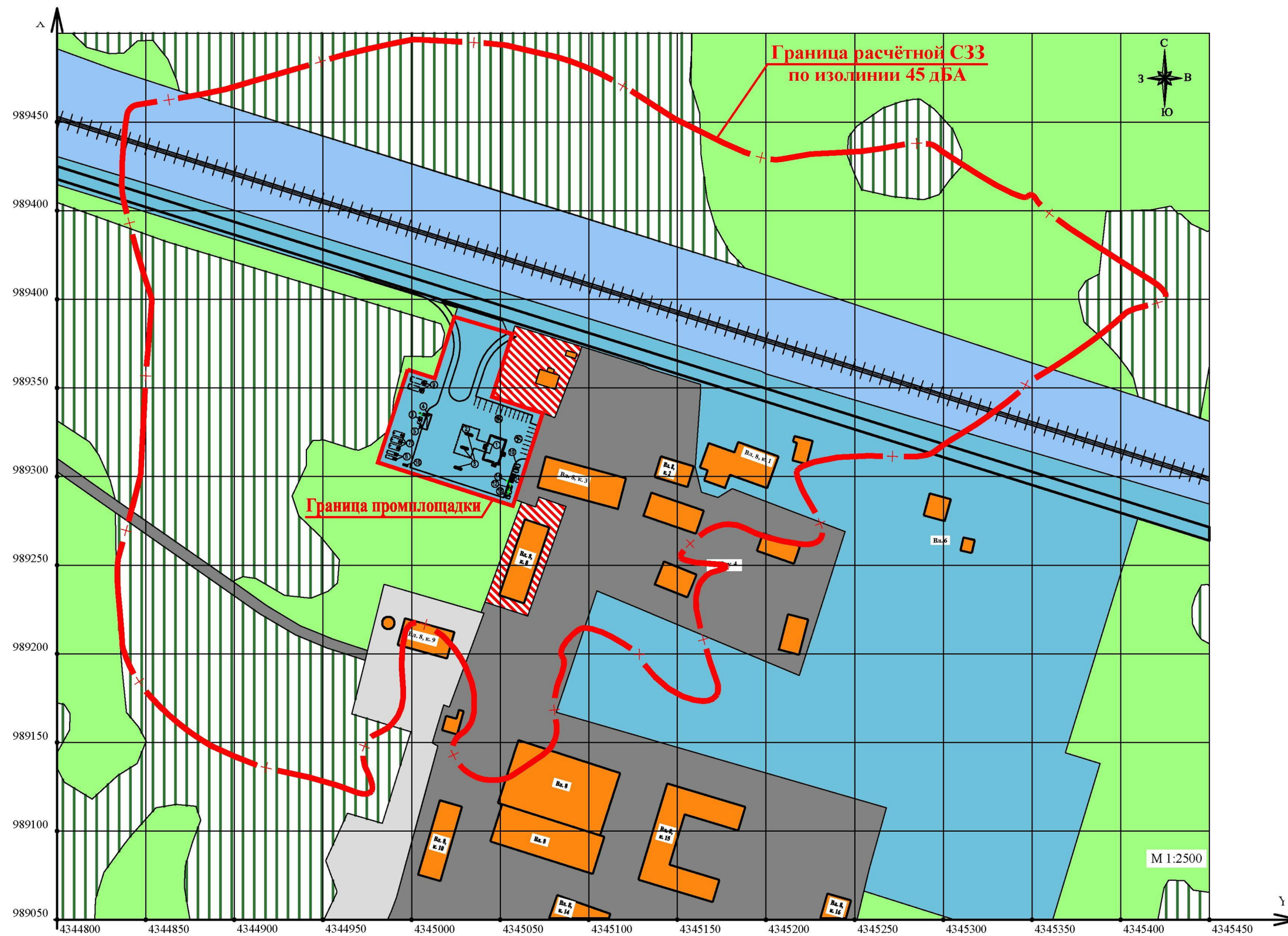


Таблица 11.1. - Информация о размере санитарно-защитной зоны

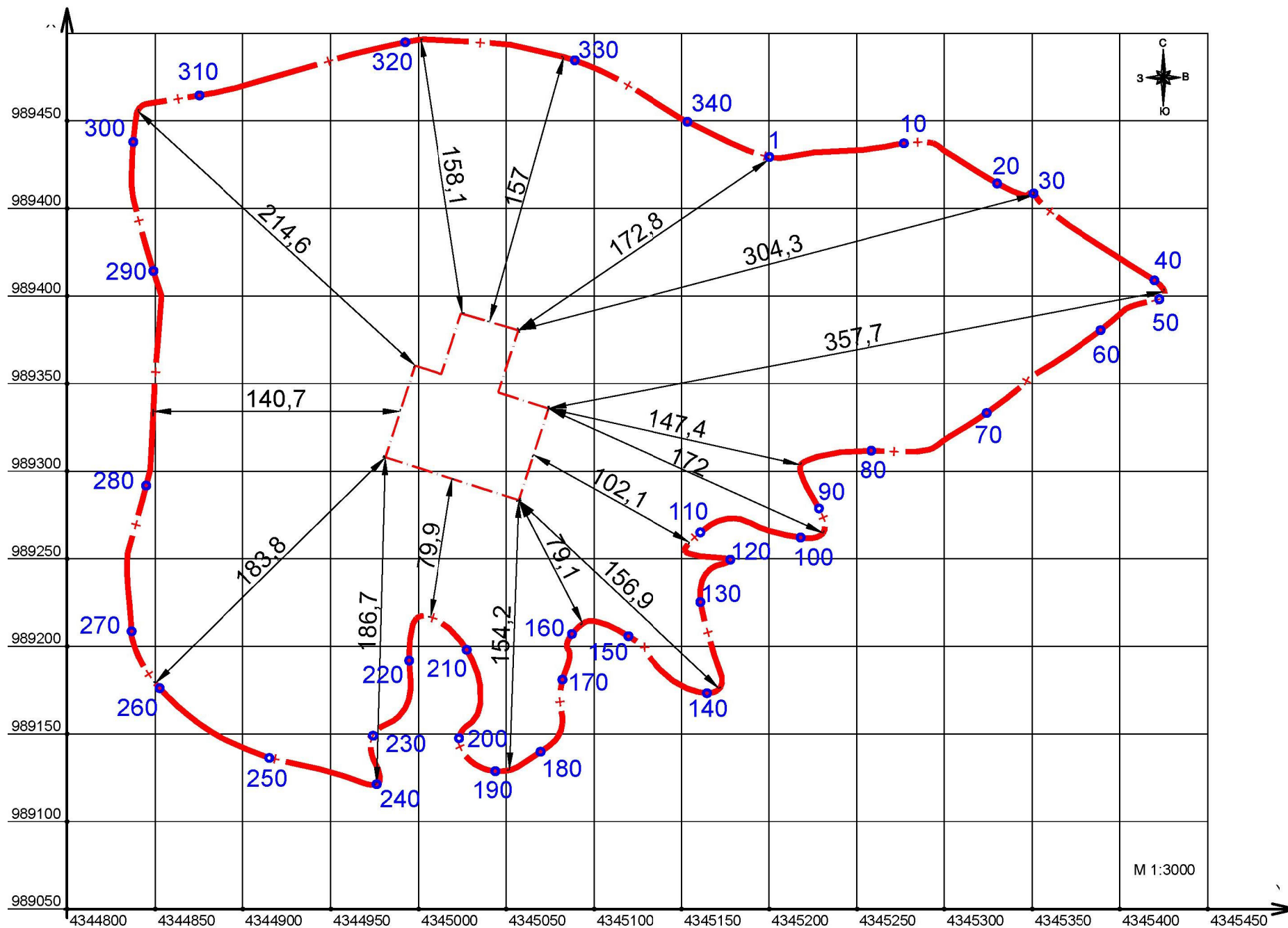
№ п.п.	Параметр, показатель	Значение параметра, показателя
1.	Земельный участок (промплощадка или контур объекта), от контура которого проходит граница СЗЗ	
1.1	Кадастровый номер земельного участка	86:16:0040101:137
1.2	Адрес земельного участка (сведения из ЕГРН)	г. Лангепас, 2-й км участка Лангепас-Сургут автодороги Нижневартовск-Сургут, строение №6
1.3	Площадь земельного участка, м.кв.	5 653,00
1.4	Сведения об объектах недвижимости в границах земельного участка	Планируемые к строительству здания и сооружения: 1. Операторная АГЗС 2. Навес 3. Три топливораздаточные колонки (ТРК) 4. Площадка для автоцистерн с топливом (АЦ) 5. Узел слива 6. Насосная для подачи СУГ к ТРК в блочном исполнении 7. Резервуар аварийного слива топлива, V=10 м. куб. 8. Три резервуара хранения топлива V=25 м. куб. 9. Два резервуара хранения СУГ V=10 м. куб. 10. Два пожарных резервуара, V=50 м. куб. 11. Выгреб, V=25 м. куб. 12. Водосборный колодец 13. Нефтебензоуловитель, V=10 м. куб. 14. Резервуар дождевых стоков, V=25 м. куб. 15. Площадка для мусорных контейнеров
2.	Расстояние от контура земельного участка (объекта) до границы СЗЗ (см. рис.11.1), м.:	
2.1	С	158,1;157,0
2.2	СВ	172,8; 304,3
2.3	В	357,7; 147,4; 172,0
2.4	ЮВ	102,1; 156,9; 79,1
2.5	Ю	154,2; 79,9; 186,7
2.6	ЮЗ	138,8
2.7	З	140,7
2.8	СЗ	214,6
3.	Длина (периметр) санитарно-защитной зоны, м.	2030,80
4.	Площадь санитарно-защитной зоны, м.кв.	148020,63

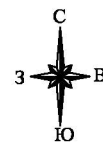
№ п.п.	Параметр, показатель	Значение параметра, показателя
5.	Баланс территорий различного назначения в границах санитарно-защитной (см. рис. 11.2)	
5.1.	Территории, земельные участки и расположенные на них объекты капитального строительства (ЗУ и ОКС) с нормируемыми показателями качества среды обитания человека	
5.1.1	Территориальная зона городских лесов (ГЛ) МО ГО г. Лангепаса (рекреационная зона), площадь, м.кв.	53198,30
5.1.2	Часть земельного участка кад. № 86:16:0010101:29 (Под иными объектами специального назначения / осуществление рекреационной деятельности, лесной участок; на ЗУ размещены: Лесной неблагоустроенный массив (ТЗ ГЛ)), площадь м.кв.	20485,11
5.1.3	Часть земельного участка кад. № 86:16:0040101:169 (Под иными объектами специального назначения / осуществление рекреационной деятельности; на ЗУ размещены: Лесной неблагоустроенный массив в черте города (ТЗ ГЛ)), площадь м.кв.	32713,19
5.2.	Территории, земельные участки и расположенные на них объекты капитального строительства (ЗУ и ОКС), разрешенные к использованию в границах санитарно-защитной	
5.2.1	Территориальная производственная зона (ПП) МО ГО г. Лангепаса, площадь, м.кв.	19001,05
5.2.2	Территориальная коммунально-складская зона (ПК) МО ГО г. Лангепаса, площадь, м.кв.	2396,10
5.2.3	Территориальная зона делового, общественного и коммерческого назначения (ОД) МО ГО г. Лангепаса, площадь, м.кв.	3215,27
5.2.4	Территориальная зона автомобильного транспорта (АТ) МО ГО г. Лангепаса, площадь, м.кв.	20103,56
5.2.5	Территориальная зона железнодорожного транспорта (ЖТ) МО ГО г. Лангепаса, площадь, м.кв.	27464,53
5.2.6	Территориальная зона резервных территорий (ЗР) МО ГО г. Лангепаса, площадь, м.кв.	28294,82
5.2.7	Земельный участок кад. № 86:16:0040101:176 (Для иных видов использования, характерных для населенных пунктов / земли под объектами торговли), площадь м.кв.	204,00
5.2.8	Земельный участок кад. № 86:16:0040101:135 (Для размещения промышленных объектов / под размещение объекта промышленности; на ЗУ размещены:	1667,00

№ п.п.	Параметр, показатель	Значение параметра, показателя
	Нежилое здание "Здание по ремонту оборудования", 1 этаж, д 8, корп. 3, 101-й км автодороги Нижневартовск - Сургут (кад. № 86:16:0040101:158)), площадь м.кв.	
5.2.9	Земельный участок кад. № 86:16:0040101:136 (Для размещения промышленных объектов / деловое управление, код 4.1; на ЗУ размещены: Административное здание, 1 этаж, 101 км а/д Нижневартовск-Сургут, владение 8, корпус 8), площадь м.кв.	1568,00
5.2.10	Часть земельного участка кад. № 86:16:0010101:4 (разрешенное использование в соответствии градостроительным регламентом; на ЗУ размещены: Железная дорога (ТЗ ЖТ)), площадь м.кв.	13679,72
5.2.11	Часть земельного участка кад. № 86:16:0040101:23 (разрешенное использование в соответствии градостроительным регламентом; на ЗУ размещены: Железная дорога (ТЗ ЖТ)), площадь м.кв.	13695,03
5.2.12	Часть земельного участка кад. № 86:16:0040101:138 (Под иными объектами специального назначения / под размещение автомобильной дороги город Сургут – город Нижневартовск), площадь м.кв.	7918,18
5.2.13	Часть земельного участка кад. № 86:16:0040101:164 (Под иными объектами специального назначения / для размещения объекта промышленности; на ЗУ размещены: База производственного обслуживания №1 (БПО-1) ООО "Лангепасско - Покачевское УРС": 1. Нежилое здание, "Ремонтно-механический цех", 3 этажа, 101й км. автодороги Нижневартовск-Сургут, владение №8, кор.11 (кад. № 86:16:0040101:149), 2. Нежилое здание, "Здание операторной", 1 этаж, вл. 8, корп. 2, 101-й км автодороги Нижневартовск-Сургут. 3. Два производственных здания 2 этажа, вл. 8, 101-й км автодороги Нижневартовск-Сургут), площадь м.кв.	11542,45
5.2.14	Часть земельного участка кад. № 86:16:0040101:163 (Под иными объектами специального назначения; на ЗУ размещены: Нежилое здание "Объект по обслуживанию транспортных средств" (с гостиницей), 3	14279,84

№ п.п.	Параметр, показатель	Значение параметра, показателя
	этажа, 101-й км автодороги Нижневартовск-Сургут, владение 8, корпус 1 (кад. № 86:16:0040101:179)), площадь м.кв.	
5.2.15	Часть земельного участка кад. № 86:16:0040101:131 (Под иными объектами специального назначения / под размещение объекта промышленности; на ЗУ размещены: Административное здание, 2 этажа, три производственных цеха, 1 этаж, 101 км а/д Нижневартовск-Сургут, владение 8, корпус 4), площадь м.кв.	4318,22
5.2.16	Часть земельного участка кад. № 86:16:0040101:178 (Для иных видов использования, характерных для населенных пунктов / под строительство объекта придорожного сервиса (автокемпинг); на ЗУ размещены: Автокемпинг на 58 машиномест со станцией технического обслуживания, 101-й км автодороги Нижневартовск-Сургут, владение 6 (кад. № 86:16:0040101:290)), площадь м.кв.	55,1
5.2.17	Часть земельного участка кад. № 86:16:0040101:173 (под размещение сооружения для постоянного и временного хранения транспортных средств), площадь м.кв.	2172,34
5.2.18	Часть земельного участка кад. № 86:16:0040101:26 (Под иными объектами специального назначения / под размещение котельной; на ЗУ размещены: Здания и сооружения котельной № 15 базы производственного обслуживания №1 (БПО-1) ООО "Лангепасско - Покачевское УРС", 101-й км автодороги Нижневартовск-Сургут, владение № 8, корпус 9 (кад. № 86:16:0040101:146)), площадь м.кв.	2395,92
5.2.19	Часть земельного участка кад. № 86:16:0040101:35 (Под иными объектами специального назначения / под строительство промышленного объекта), площадь м.кв.	938,63

Рисунки 11.1 и 11.2 (представлены ниже)





Условные обозначения

Граница нормативной СЗЗ

Граница промплощадки (контура объекта) - ЗУ кад. № 86:16:0040101:1
Земельные участки (ЗУ) в границах кадастровых кварталов №№ 86:16:0040101, 86:16:0010101 (вид разрешенного использования ЗУ указаны в соответствии с ПЗЗ Росреестра, ПЗнЗ МО ГО г. Лангепас)

Территориальные зоны по ПЗнЗ МО ГО г. Лангепас:

- Зона резервных территорий (ЗР)
- Зона городских лесов (ГЛ)
- Зона железнодорожного транспорта (ТЖ)
- Зона автомобильного транспорта (АТ)
- Производственная зона (ППЗ)
- Коммунально-складская зона (ПК)
- Зона делового, общественного и коммерческого назначения (ОД)
- Здания и сооружения существующие с указанием адресных номеров
- Планируемые к строительству здания и сооружения АГЗС в границах промплощадки (ЗУ кад. № 86:16:0040101:137):
 - НЗ Нежилые здания различного назначения (административные, торговые назначения, оказание различных коммерческих услуг и т.п.)
 - ПЗ Здания и сооружения производственного назначения
 - СЗ Здания и сооружения складского назначения

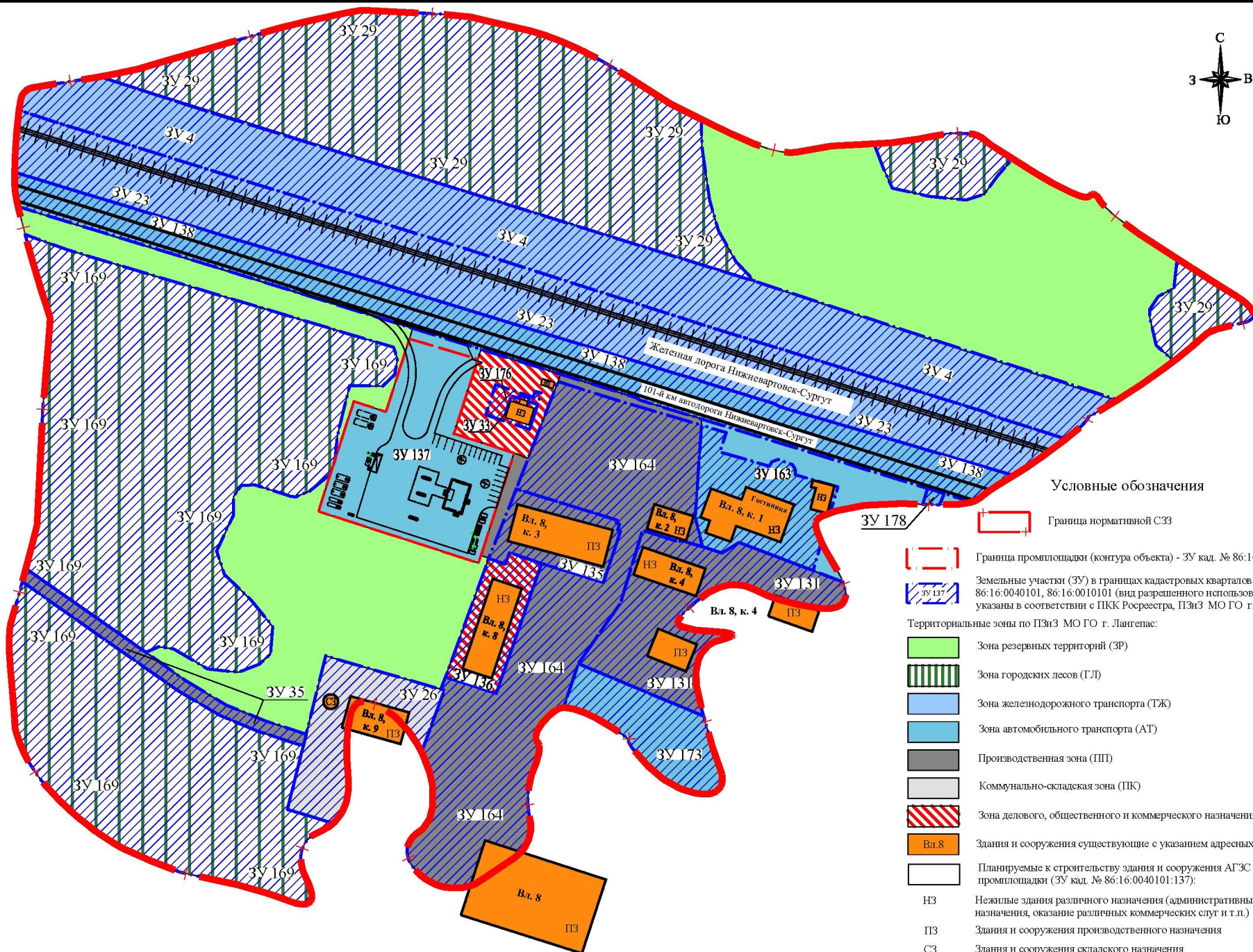


Таблица 11.2. - Координаты границы предлагаемой к установлению СЗЗ

Обозначение (номер) характерной точки	Перечень координат характерных точек санитарно-защитной зоны					
	в системе координат, используемой для ведения ЕГРН (МСК-86 зона 4 (6 градусная) ХМАО-Югра)		в системе координат WGS 84			
	Х	У	С.Ш.	В.Д.	Н (г°м'с")	Е (г°м'с")
1	989479,34	4345200,00	61,283389	75,161678	61°17'0.200"	75°9'42.041"
2	989478,88	4345202,77	61,283386	75,16173	61°17'0.189"	75°9'42.228"
3	989478,68	4345205,95	61,283385	75,161789	61°17'0.187"	75°9'42.441"
4	989479,02	4345208,77	61,283389	75,161842	61°17'0.202"	75°9'42.629"
5	989481,85	4345225,08	61,283421	75,162143	61°17'0.317"	75°9'43.715"
6	989482,50	4345237,54	61,283432	75,162374	61°17'0.355"	75°9'44.548"
7	989483,42	4345254,01	61,283447	75,16268	61°17'0.409"	75°9'45.650"
8	989485,29	4345266,86	61,283469	75,162918	61°17'0.487"	75°9'46.506"
9	989486,23	4345271,49	61,283479	75,163004	61°17'0.524"	75°9'46.813"
10	989487,13	4345277,04	61,283489	75,163106	61°17'0.561"	75°9'47.183"
11	989487,76	4345280,10	61,283496	75,163163	61°17'0.586"	75°9'47.386"
12	989487,95	4345284,64	61,2835	75,163247	61°17'0.598"	75°9'47.690"
13	989487,81	4345289,11	61,2835	75,163331	61°17'0.600"	75°9'47.990"
14	989487,35	4345293,56	61,283498	75,163414	61°17'0.592"	75°9'48.290"
15	989485,60	4345296,67	61,283483	75,163473	61°17'0.540"	75°9'48.503"
16	989483,08	4345299,73	61,283462	75,163532	61°17'0.463"	75°9'48.716"
17	989479,04	4345306,05	61,283428	75,163653	61°17'0.342"	75°9'49.152"
18	989471,56	4345317,76	61,283366	75,163878	61°17'0.117"	75°9'49.959"
19	989468,49	4345322,72	61,28334	75,163972	61°17'0.025"	75°9'50.301"
20	989464,24	4345329,98	61,283305	75,164111	61°16'59.898"	75°9'50.800"
21	989460,07	4345338,11	61,283271	75,164266	61°16'59.775"	75°9'51.358"
22	989457,97	4345343,46	61,283254	75,164367	61°16'59.715"	75°9'51.723"
23	989457,48	4345345,64	61,283251	75,164408	61°16'59.702"	75°9'51.870"
24	989457,49	4345346,97	61,283251	75,164433	61°16'59.705"	75°9'51.959"
25	989457,72	4345347,53	61,283254	75,164443	61°16'59.713"	75°9'51.996"
26	989458,42	4345348,12	61,28326	75,164454	61°16'59.736"	75°9'52.034"
27	989458,88	4345348,78	61,283264	75,164466	61°16'59.752"	75°9'52.077"
28	989459,00	4345349,40	61,283266	75,164477	61°16'59.757"	75°9'52.118"
29	989458,89	4345349,98	61,283265	75,164488	61°16'59.754"	75°9'52.157"
30	989458,53	4345350,63	61,283262	75,1645	61°16'59.743"	75°9'52.202"
31	989457,30	4345351,79	61,283251	75,164523	61°16'59.705"	75°9'52.283"
32	989454,58	4345353,42	61,283228	75,164556	61°16'59.620"	75°9'52.400"
33	989448,89	4345359,28	61,283179	75,16467	61°16'59.445"	75°9'52.810"
34	989440,41	4345370,62	61,283108	75,164888	61°16'59.187"	75°9'53.596"

Обозначение (номер) характерной точки	Перечень координат характерных точек санитарно-защитной зоны					
	в системе координат, используемой для ведения ЕГРН (МСК-86 зона 4 (6 градусная) ХМАО-Югра)		в системе координат WGS 84			
	Х	У	С.Ш.	В.Д.	Н (г°м'с")	Е (г°м'с")
35	989429,02	4345388,08	61,283012	75,165222	61°16'58.845"	75°9'54.800"
36	989422,81	4345397,87	61,282961	75,16541	61°16'58.658"	75°9'55.475"
37	989417,61	4345405,91	61,282917	75,165564	61°16'58.502"	75°9'56.029"
38	989412,57	4345414,04	61,282875	75,165719	61°16'58.351"	75°9'56.589"
39	989410,65	4345417,10	61,282859	75,165778	61°16'58.293"	75°9'56.800"
40	989408,89	4345419,74	61,282845	75,165828	61°16'58.240"	75°9'56.982"
41	989407,75	4345421,23	61,282835	75,165857	61°16'58.206"	75°9'57.086"
42	989405,58	4345423,56	61,282816	75,165902	61°16'58.139"	75°9'57.248"
43	989403,58	4345425,01	61,282799	75,165931	61°16'58.076"	75°9'57.351"
44	989402,66	4345425,40	61,282791	75,165939	61°16'58.047"	75°9'57.380"
45	989401,58	4345425,58	61,282781	75,165943	61°16'58.013"	75°9'57.396"
46	989400,78	4345425,47	61,282774	75,165942	61°16'57.987"	75°9'57.391"
47	989400,05	4345425,14	61,282767	75,165936	61°16'57.963"	75°9'57.371"
48	989399,38	4345424,58	61,282761	75,165926	61°16'57.940"	75°9'57.335"
49	989398,39	4345423,07	61,282752	75,165899	61°16'57.906"	75°9'57.237"
50	989398,16	4345422,48	61,282749	75,165888	61°16'57.898"	75°9'57.198"
51	989397,40	4345419,70	61,282742	75,165837	61°16'57.869"	75°9'57.014"
52	989396,46	4345415,03	61,282731	75,165751	61°16'57.832"	75°9'56.703"
53	989395,09	4345409,64	61,282717	75,165652	61°16'57.781"	75°9'56.346"
54	989394,38	4345407,40	61,28271	75,165611	61°16'57.755"	75°9'56.198"
55	989393,66	4345405,51	61,282702	75,165576	61°16'57.729"	75°9'56.073"
56	989392,96	4345404,02	61,282696	75,165549	61°16'57.704"	75°9'55.976"
57	989392,29	4345402,97	61,282689	75,16553	61°16'57.681"	75°9'55.907"
58	989391,20	4345401,84	61,282679	75,16551	61°16'57.644"	75°9'55.835"
59	989385,95	4345395,83	61,282629	75,165402	61°16'57.466"	75°9'55.447"
60	989380,48	4345389,09	61,282578	75,165281	61°16'57.280"	75°9'55.012"
61	989376,25	4345383,49	61,282538	75,16518	61°16'57.135"	75°9'54.649"
62	989367,93	4345371,72	61,282458	75,164968	61°16'56.850"	75°9'53.884"
63	989360,98	4345361,03	61,282392	75,164774	61°16'56.611"	75°9'53.188"
64	989354,07	4345349,50	61,282325	75,164565	61°16'56.371"	75°9'52.436"
65	989352,96	4345347,34	61,282315	75,164526	61°16'56.332"	75°9'52.294"
66	989351,47	4345346,57	61,282301	75,164513	61°16'56.283"	75°9'52.247"
67	989348,40	4345343,65	61,282272	75,164461	61°16'56.180"	75°9'52.060"
68	989346,02	4345340,89	61,28225	75,164412	61°16'56.099"	75°9'51.882"
69	989342,13	4345336,07	61,282213	75,164325	61°16'55.967"	75°9'51.570"
70	989333,19	4345324,04	61,282128	75,164108	61°16'55.661"	75°9'50.790"